

# **Neue Muster der Betreuung?**

## **Zur Inanspruchnahme von Kindertagesbetreuung**

Katrin Hüsken

Deutsches Jugendinstitut München

**DJI-Jahrestagung „Betreute Kindheit – neue Debatten, veränderte Realitäten“**

**9./10. November 2015 in Berlin**

# Gliederung

- **Datenbasis**
- **Kindertagesbetreuung - Entwicklungen**
- **Betreuungsbedarf**
- **Einstellungen zur Kindertagesbetreuung**
- **Erwerbs- und Betreuungskonstellation in der Familie**
- **Informelle Betreuung**

# Datenbasis

- **DJI-Kinderbetreuungsstudie (2004/2005)**

- 8.003 Haushalte mit Kindern im Alter von 0 bis 6 Jahren,
- davon 4125 mit mindestens einem Kind unter drei Jahren

- **Aufwachsen in Deutschland: Alltagswelten (AID:A)**

## Welle 1 (2009)

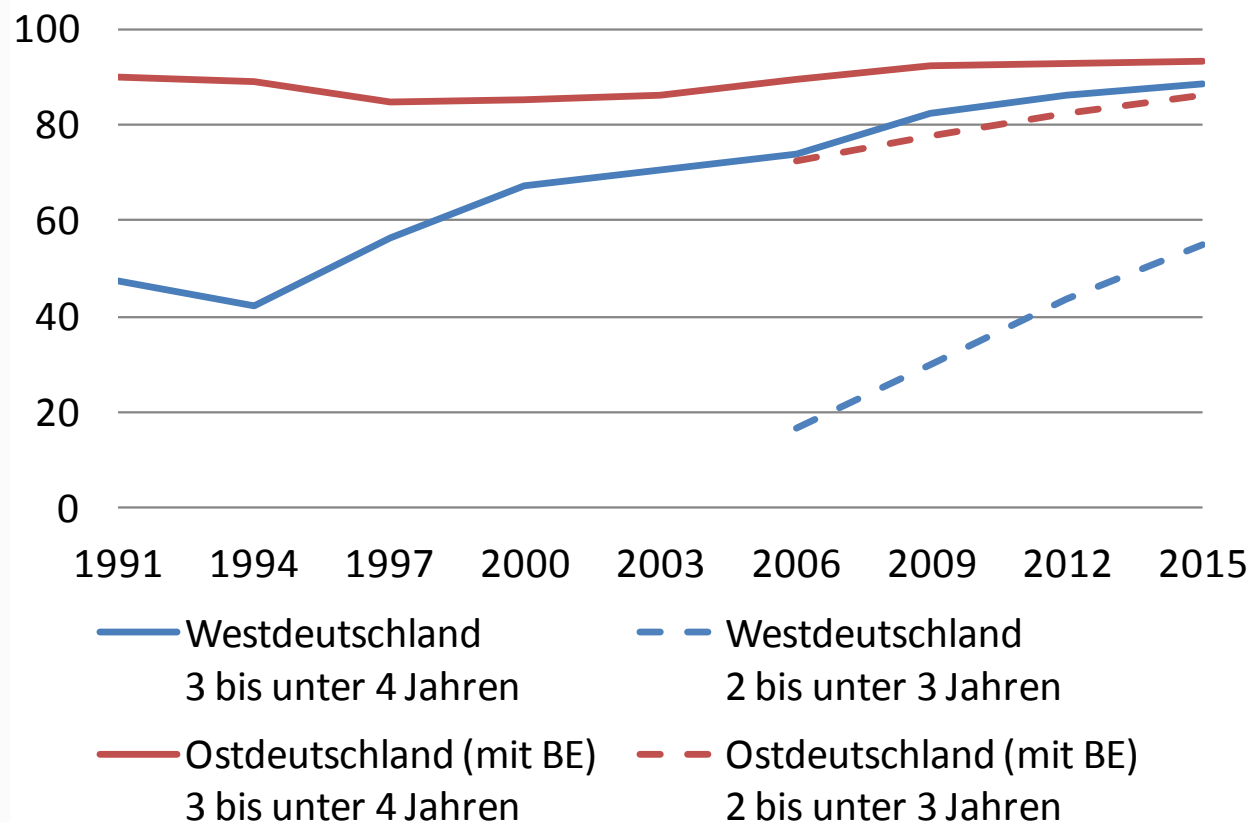
- 4940 Zielkinder unter 6 Jahren, die noch nicht zur Schule gehen
- davon 2558 Zielkinder unter drei Jahren

- **Aufwachsen in Deutschland: Alltagswelten (AID:A)**

## Welle 2 (2013/2014)

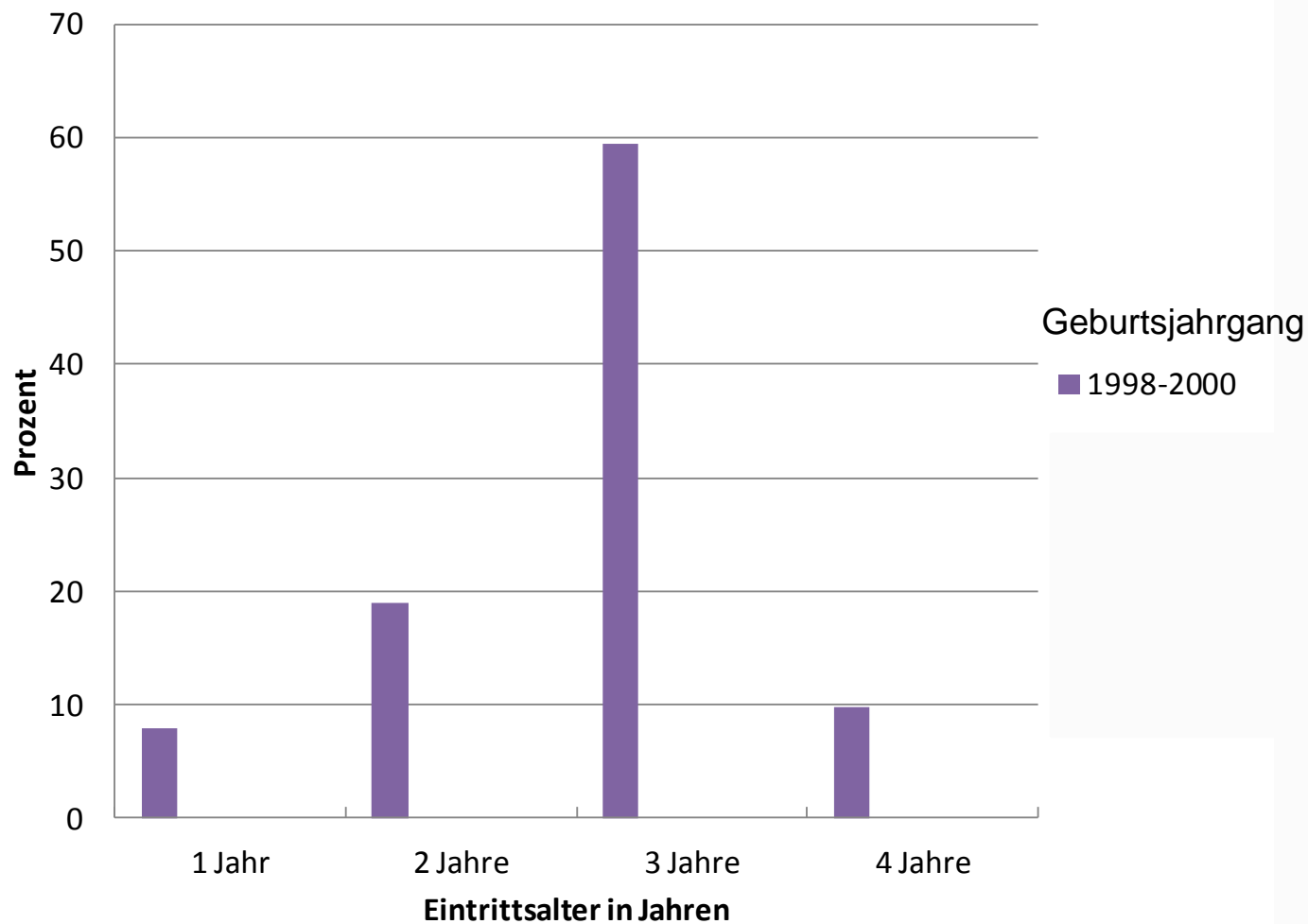
- 4772 Zielkinder unter 6 Jahren, die noch nicht zur Schule gehen
- davon 2405 Zielkinder unter drei Jahren

# Entwicklung der Inanspruchnahme von Kindertagesbetreuung

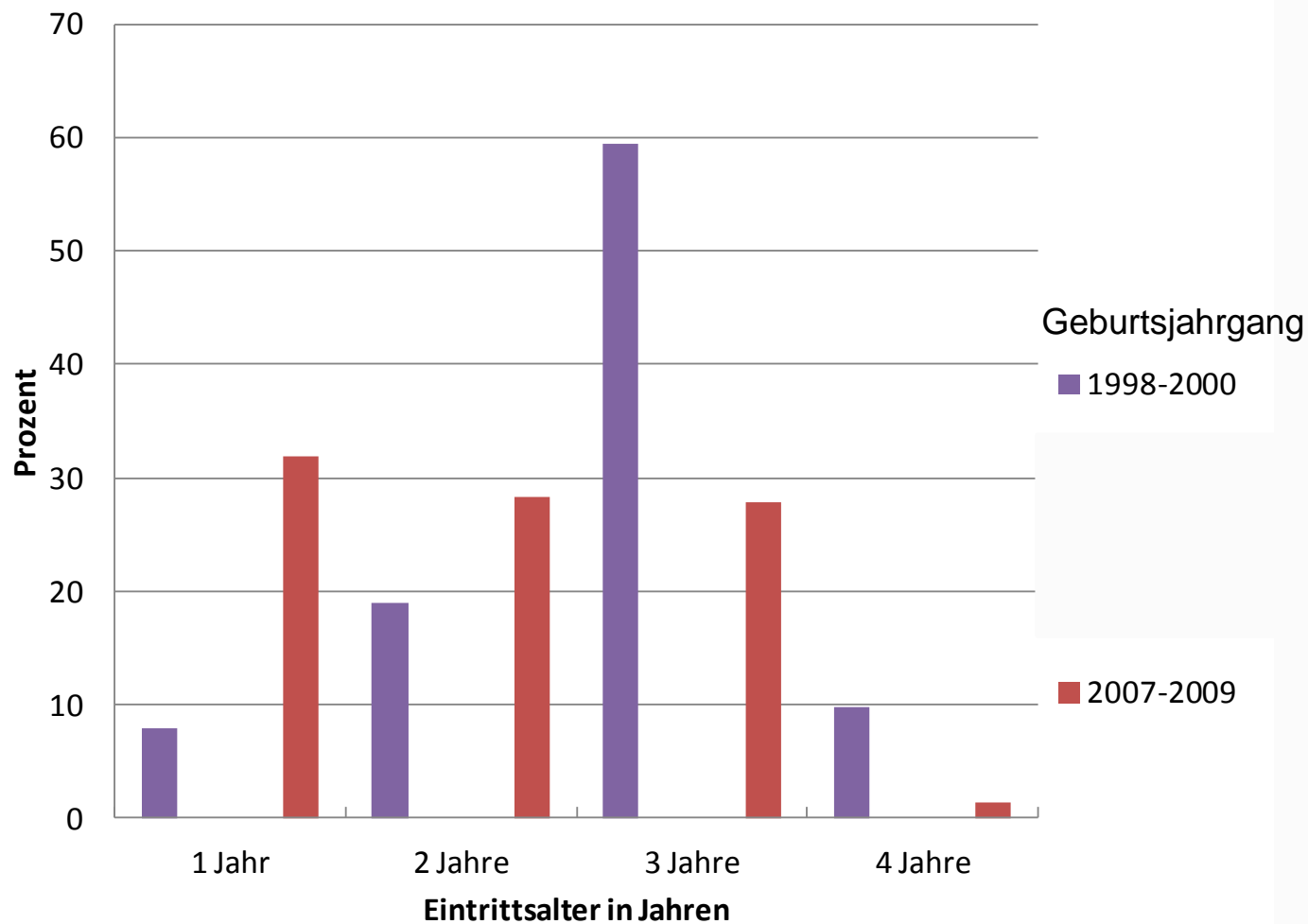


Quelle: bis 2003 Bildungsbericht 2006 (Berechnungen auf Basis des Mikrozensus): Kinder in Kindertagesstätten  
ab 2006 Statistisches Bundesamt: Kinder und tätige Personen in Tageseinrichtungen und in öffentlich geförderter Kindertagespflege 2015;  
zusammengestellt und berechnet vom Forschungsverbund DJI/TU Dortmund : Kinder in Kindertagesbetreuung

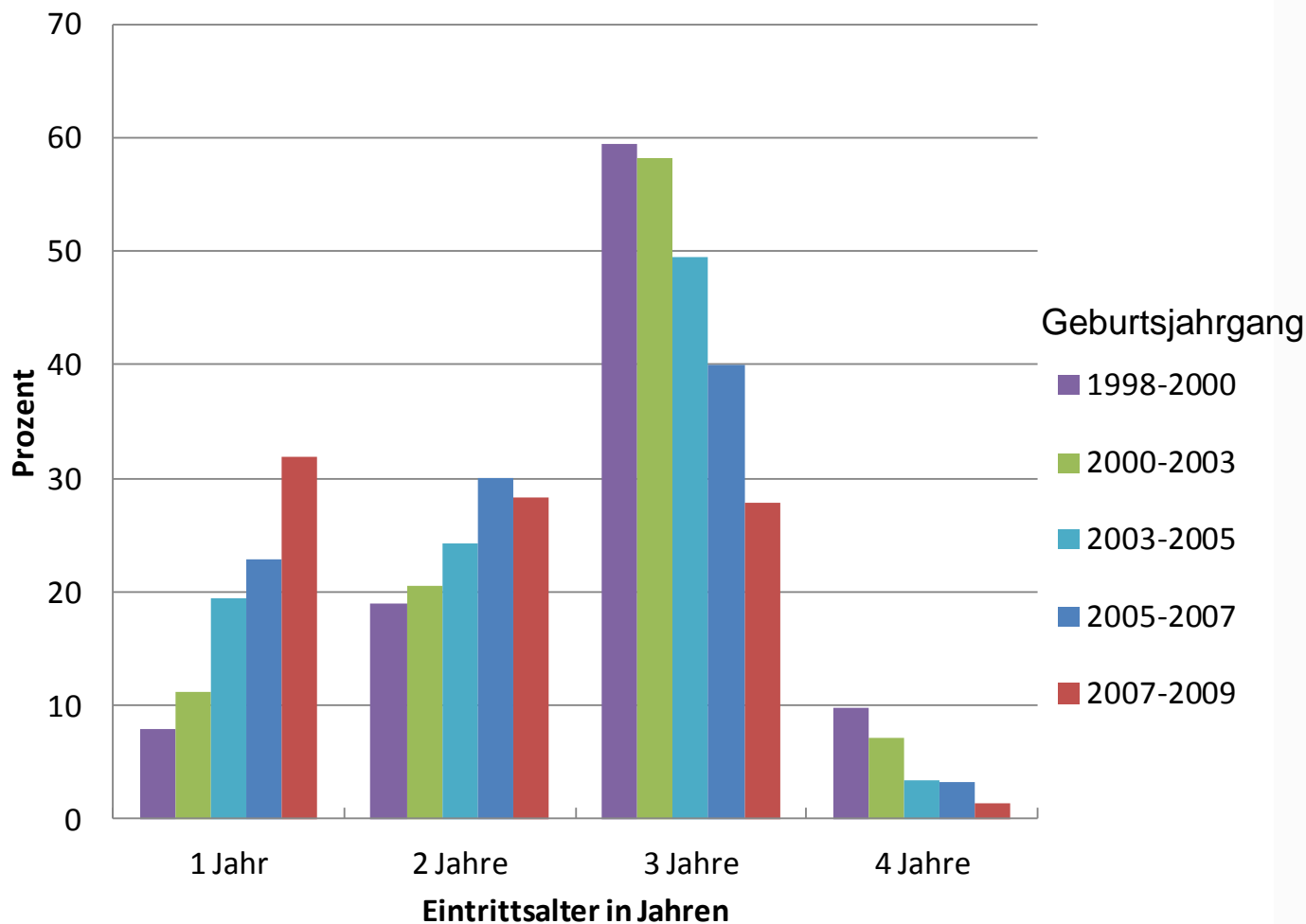
# Eintrittsalter in die außerfamiliäre Betreuung



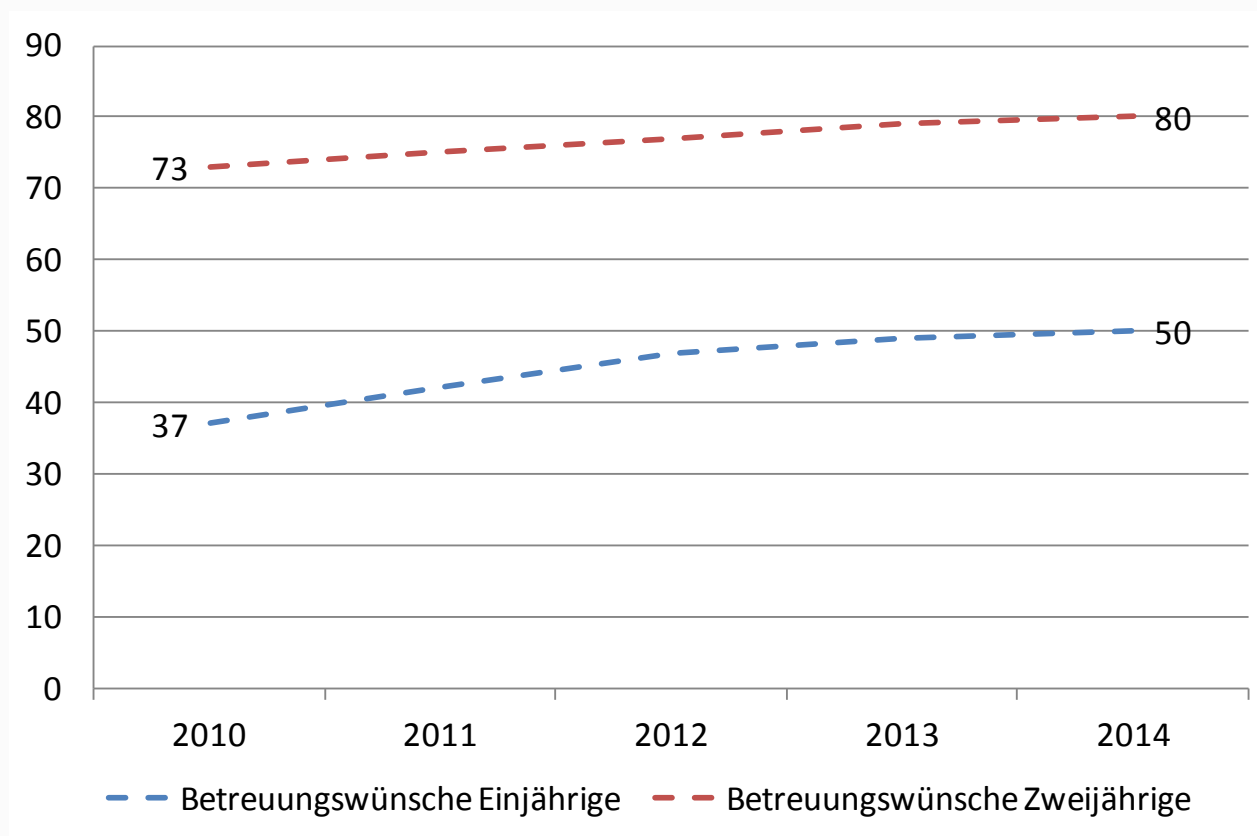
# Eintrittsalter in die außerfamiliäre Betreuung



# Eintrittsalter in die außerfamiliäre Betreuung



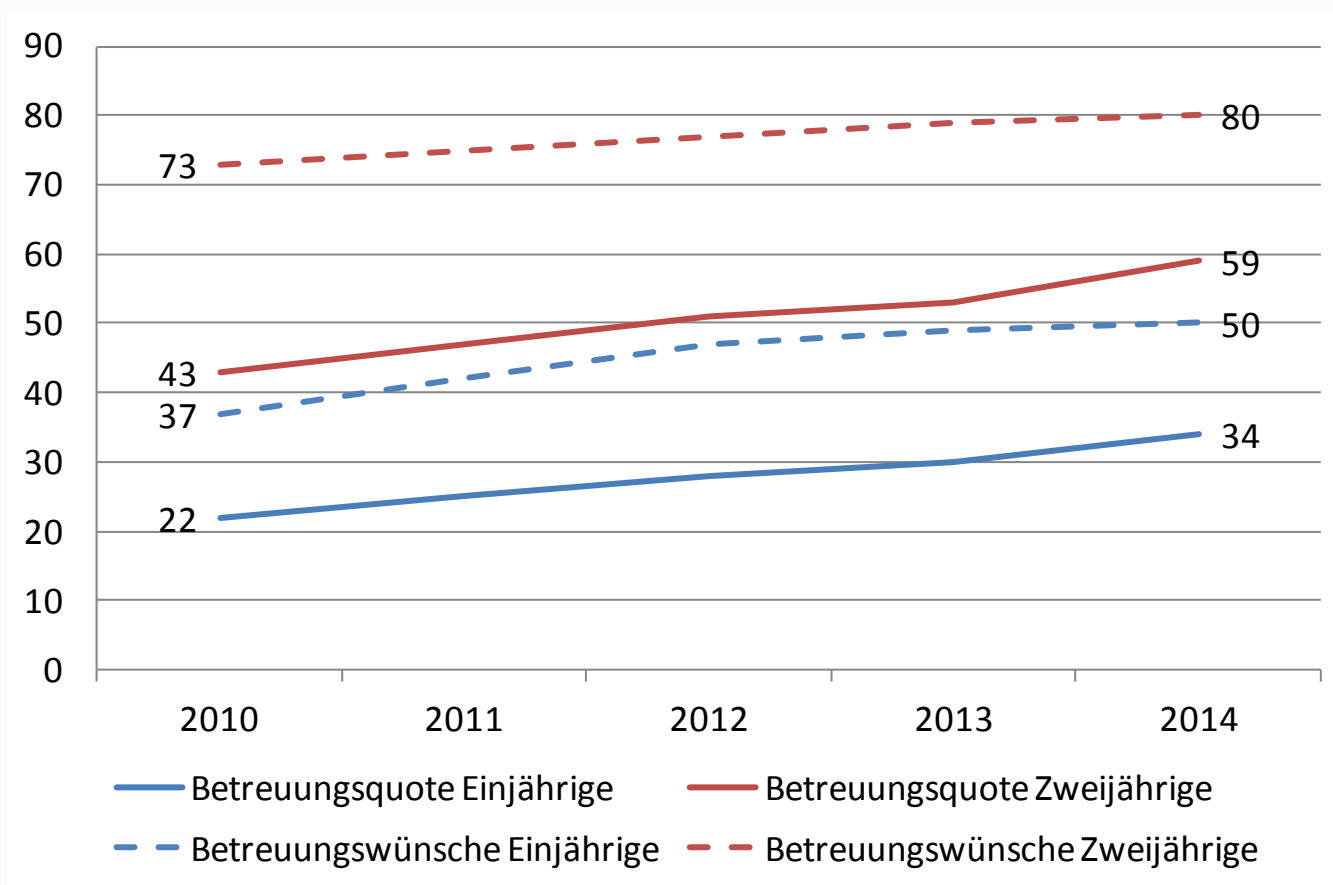
# Entwicklung des Betreuungsbedarfs



Quelle: C. Alt/ S. Hubert/ H. Steinberg (2015) „Auswirkungen des Ausbaus der öffentlichen Kindertagesbetreuung für Kinder im zweiten und dritten Lebensjahr: Was ändert sich für potenzielle Nutzer und überzeugte Nichtnutzer?“ IN: Sabine Walper, Walter Bien, Thomas Rauschenbach (Hrsg.): Aufwachsen in Deutschland heute.



# Entwicklung des Betreuungsbedarfs



Quelle: C. Alt/ S. Hubert/ H. Steinberg (2015) „Auswirkungen des Ausbaus der öffentlichen Kindertagesbetreuung für Kinder im zweiten und dritten Lebensjahr: Was ändert sich für potenzielle Nutzer und überzeugte Nichtnutzer?“ IN: Sabine Walper, Walter Bien, Thomas Rauschenbach (Hrsg.): Aufwachsen in Deutschland heute.

# Tatsächliche Betreuungsform und Ausdifferenzierung hin zu potenziellen Nachfragern

(Kinder im Alter von ein und zwei Jahren)

**2009**

**Betreuungsform des Zielkindes**

**Eltern, die ihr Kind nur selbst erziehen wollen**

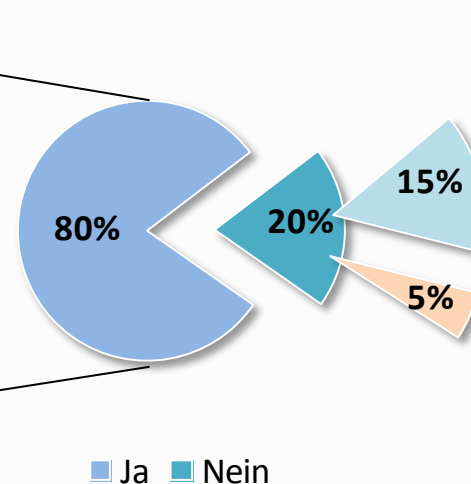
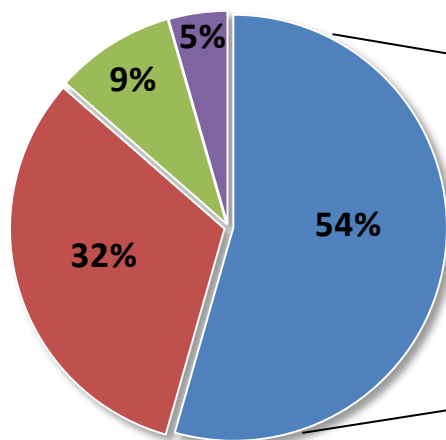
**Potenzielle Nachfrager**

■ Nur in der Familie

■ Kita (+ evtl. Tagespflege/Sonstiges)

■ Tagespflege (+ evtl. Sonstiges)

■ Sonstiges



■ wenn sie einen Platz bekommen hätten

■ wenn qualitative oder strukturelle Bedingungen erfüllt wären

■ Ja ■ Nein

Quelle: C. Alt/ S. Hubert/ H. Steinberg (2015) „Auswirkungen des Ausbaus der öffentlichen Kindertagesbetreuung für Kinder im zweiten und dritten Lebensjahr: Was ändert sich für potenzielle Nutzer und überzeugte Nichtnutzer?“ IN: Sabine Walper, Walter Bien, Thomas Rauschenbach (Hrsg.): Aufwachsen in Deutschland heute.

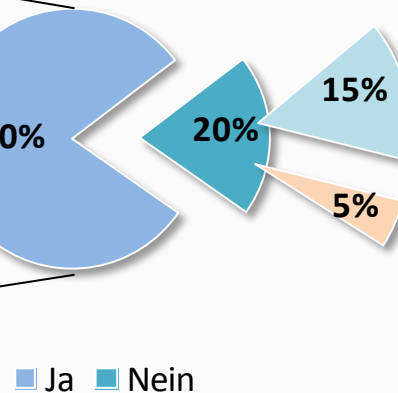
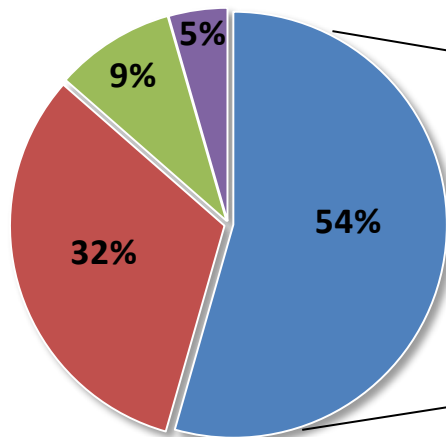
**2009**

**Betreuungsform des Zielkindes**

**Eltern, die ihr Kind nur selbst erziehen wollen**

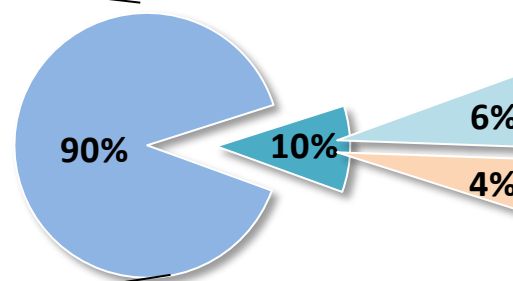
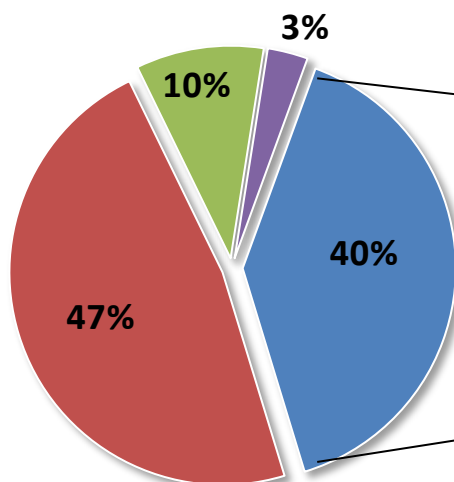
**Potenzielle Nachfrager**

- Nur in der Familie
- Kita (+ evtl. Tagespflege/Sonstiges)
- Tagespflege (+ evtl. Sonstiges)
- Sonstiges



- wenn sie einen Platz bekommen hätten
- wenn qualitative oder strukturelle Bedingungen erfüllt wären

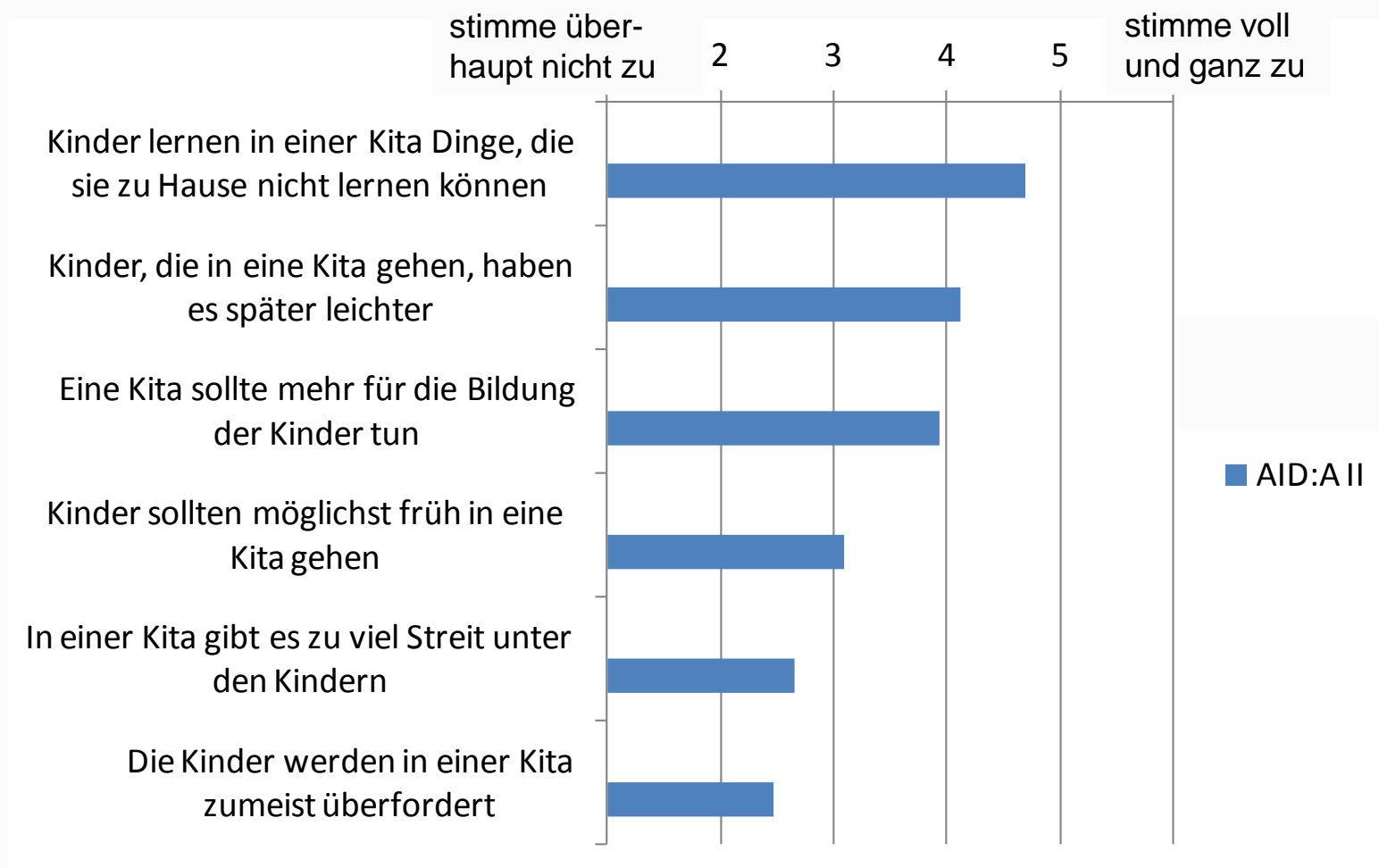
**2014/15**



Quelle: C. Alt/ S. Hubert/ H. Steinberg (2015) „Auswirkungen des Ausbaus der öffentlichen Kindertagesbetreuung für Kinder im zweiten und dritten Lebensjahr: Was ändert sich für potenzielle Nutzer und überzeugte Nichtnutzer?“ IN: Sabine Walper, Walter Bien, Thomas Rauschenbach (Hrsg.): **Aufwachsen in Deutschland heute.**

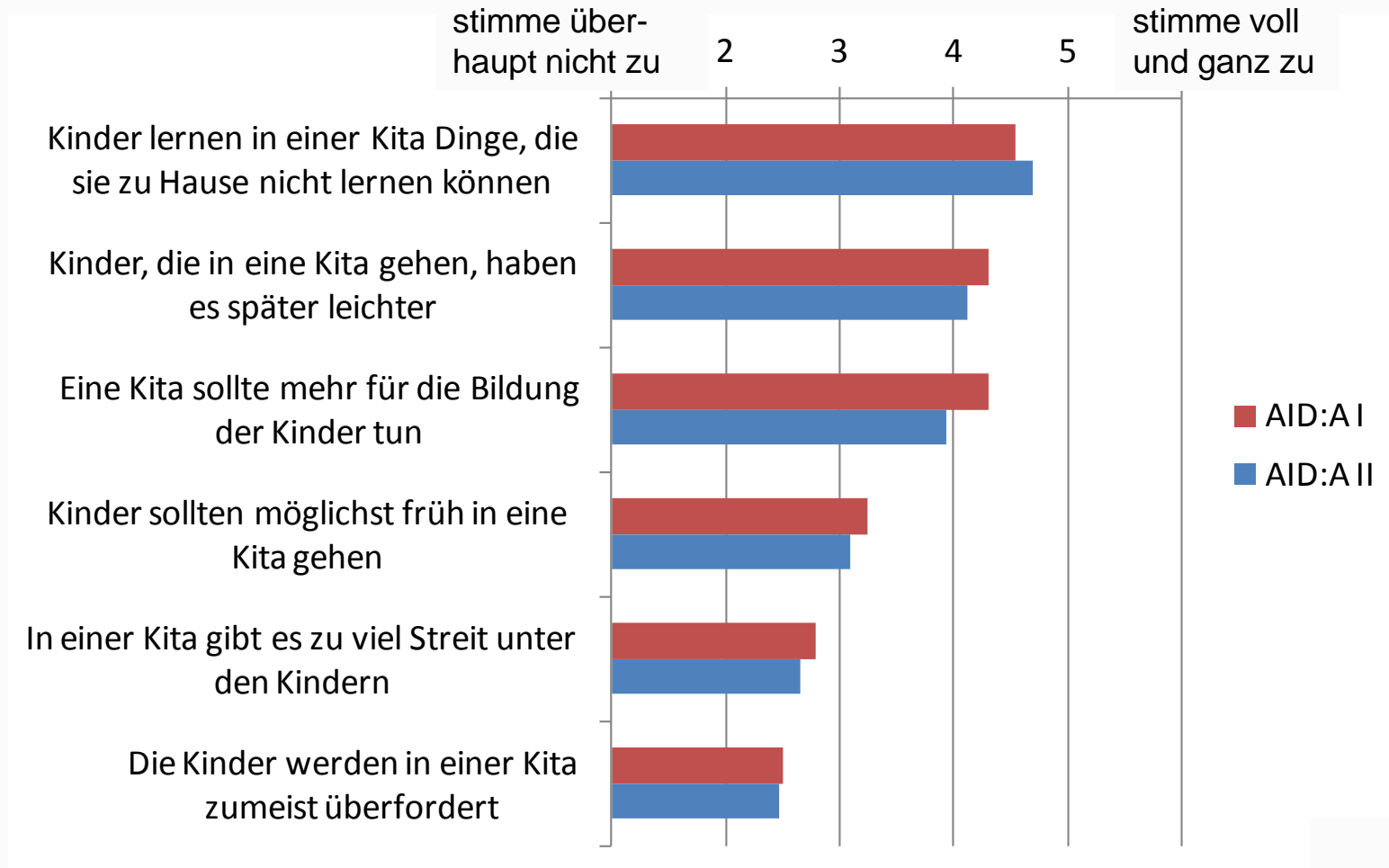
# Allgemeine Einstellungen der Eltern zu Kindertagesbetreuung

(Eltern von Kindern im Alter unter 3 Jahren)



# Allgemeine Einstellungen der Eltern zu Kindertagesbetreuung

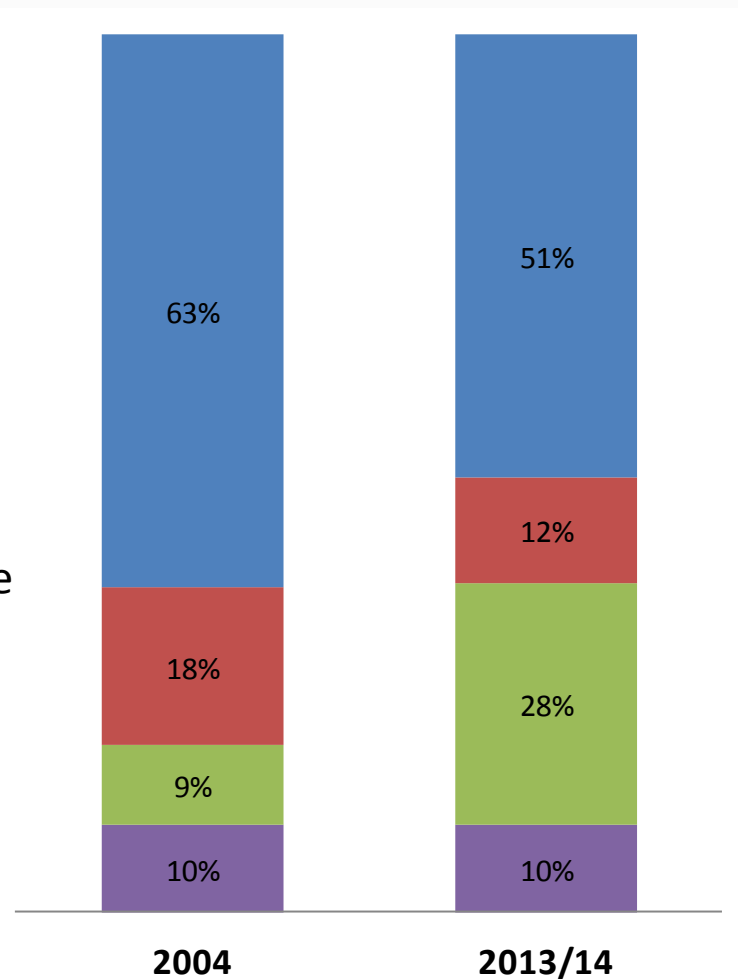
(Eltern von Kindern im Alter unter 3 Jahren)



# Erwerbs- und Betreuungskonstellationen

(Paarhaushalte mit einem jüngsten Kind unter 3 Jahren)

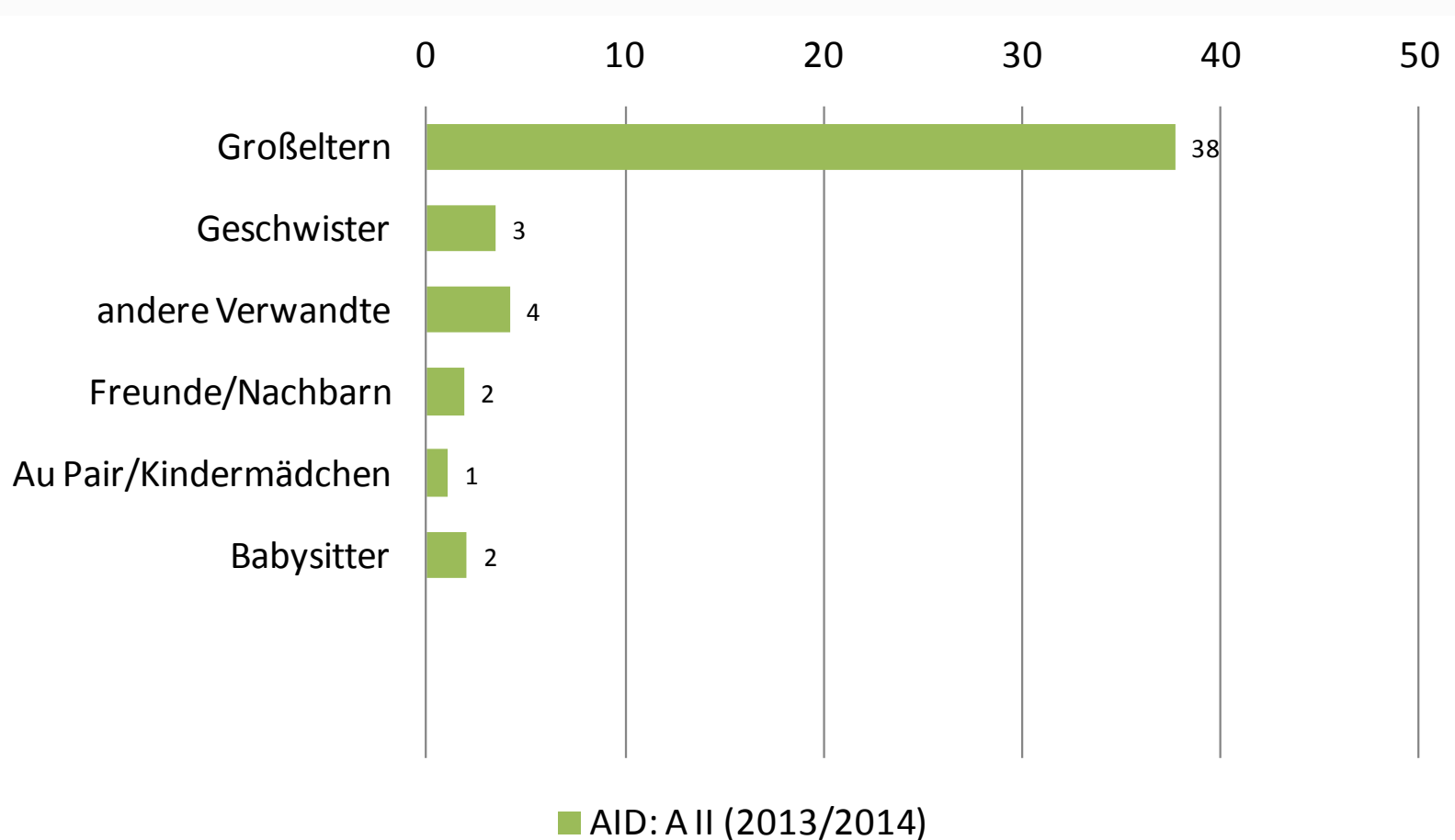
- Vater erwerbstätig,  
Mutter nicht erwerbstätig,  
Betreuung informell
- Frau erwerbstätig,  
Betreuung informell
- Frau erwerbstätig,  
Betreuung in Kita oder Tagespflege
- Sonstige



# informelle Betreuung in einer typischen Woche

(Kinder unter 3 Jahren )

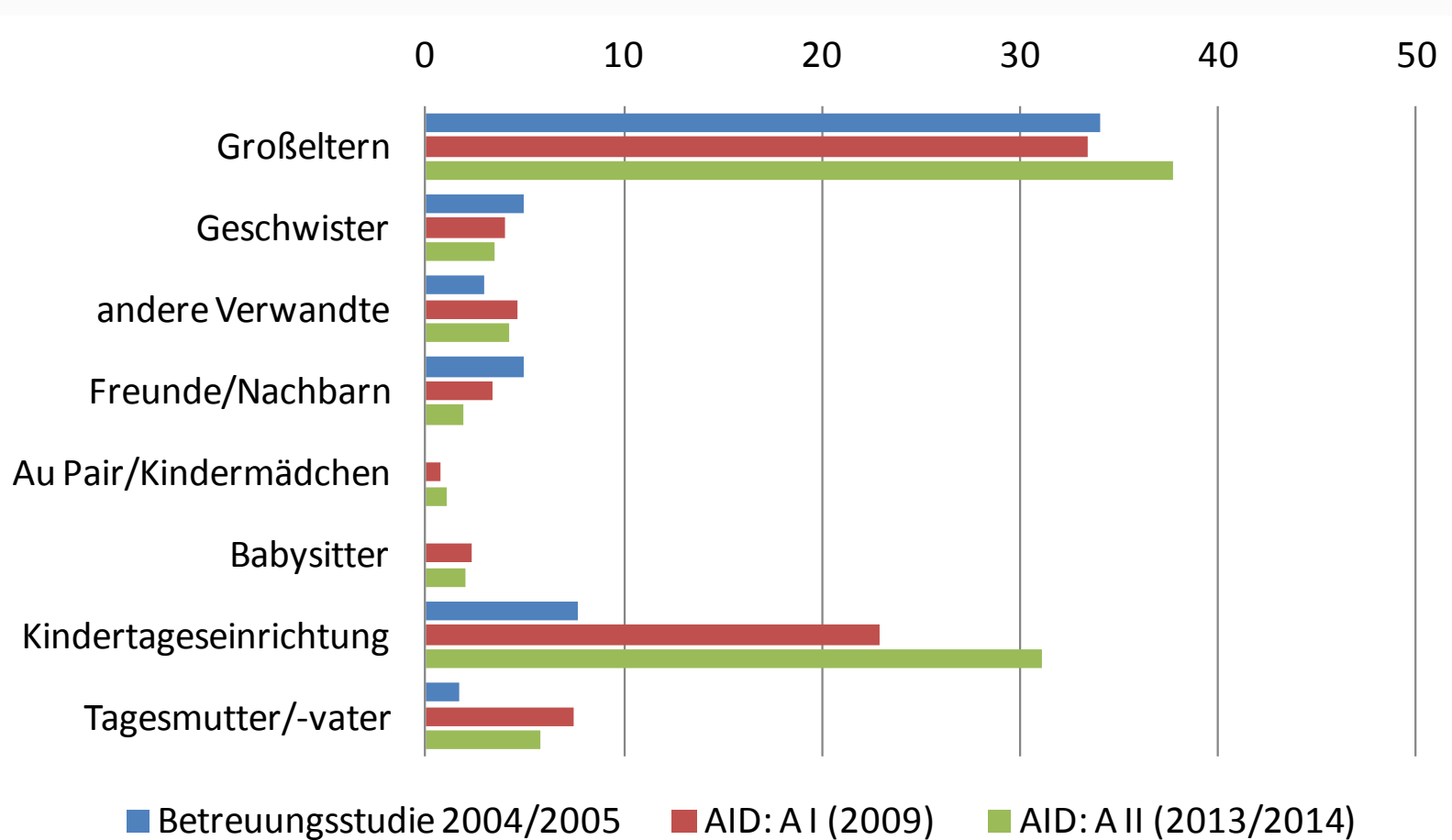
...% Prozent der Kinder werden betreut von



# informelle Betreuung in einer typischen Woche

(Kinder unter 3 Jahren )

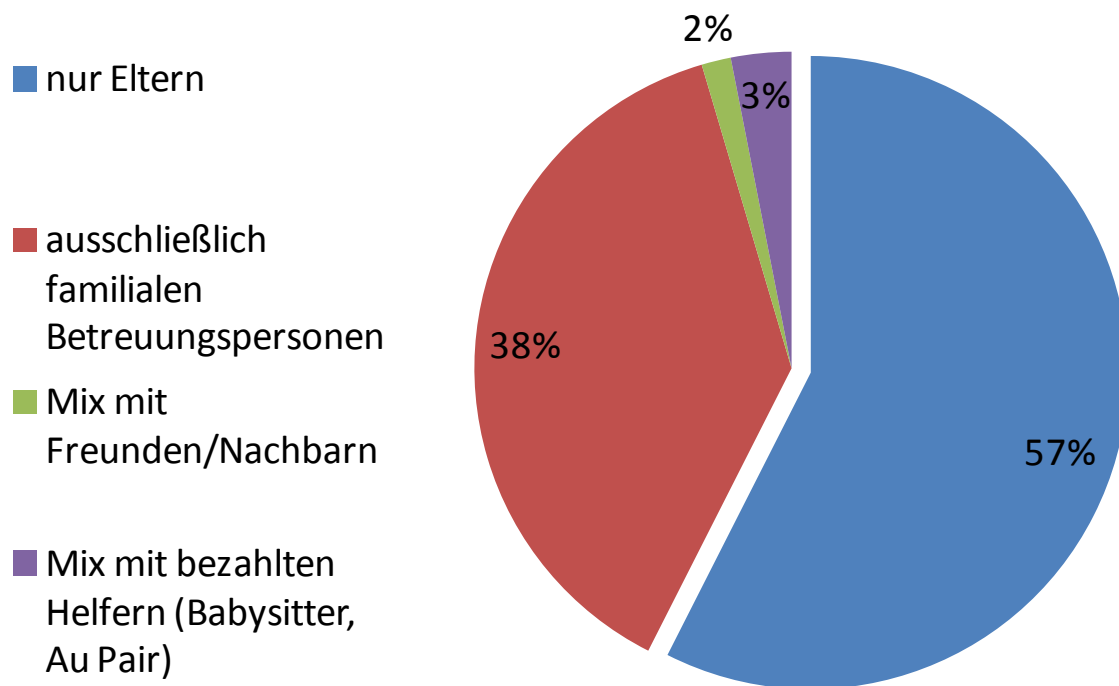
...% Prozent der Kinder werden betreut von





# Betreuungsmix bei unter 3-jährigen Kindern (2013/14)

Anteil der Kinder, die betreut werden von



Es gibt **keinen signifikanten Unterschied** zwischen Kindern, die in Kindertagesbetreuung sind und Kindern, die keine Kindertagesbetreuung in Anspruch nehmen.

# Fazit

- **Seit 2004 steigt der Anteil ein- und zweijähriger Kinder in institutioneller Betreuung kontinuierlich an**
- **Mit dem Anstieg der Betreuungsquoten geht ein Anstieg der Betreuungswünsche einher**
- **Durch den Ausbau außerfamiliärer Betreuung können die Betreuungswünsche häufiger erfüllt werden**
- **Dies vereinfacht die Erwerbsbeteiligung beider Elternteile**
- **Informelle Betreuungsnetzwerke haben sich kaum gewandelt**