

# **Veränderte Nutzung?**

## **Soziale Unterschiede bei der Inanspruchnahme öffentlicher Kinderbetreuung**

Dr. Christian Alt

Deutsches Jugendinstitut München

# Gliederung

- Datenquellen
- Was mit dem Ausbau erreicht werden sollte
- Was wurde zwischen 2005 und 2014 erreicht? Die Betreuungssituation eine Erfolgsstory!
- Profitieren alle in gleicher Weise vom Ausbau öffentlicher Kindertageseinrichtungen?

DJI-Kinderbetreuungsstudie 2005

(8003 Haushalte mit Kindern im Alter bis 6 Jahre)

AID:A 1 (Aufwachsen in Deutschland: Alltagswelten) 2009

(4940 Zielkinder unter 6 Jahren,  
die noch nicht zur Schule gehen)

AID:A 2 (Aufwachsen in Deutschland: Alltagswelten) 2014

(5012 Zielkinder bis 6 Jahre, keine Schulkinder)

KiföG-Elternbefragung 2014/2015

(2377 Zielkinder unter drei Jahren)

- Was mit dem Ausbau erreicht werden sollte

# Intention des U3-Ausbaus und des uneingeschränkten Rechtsanspruchs

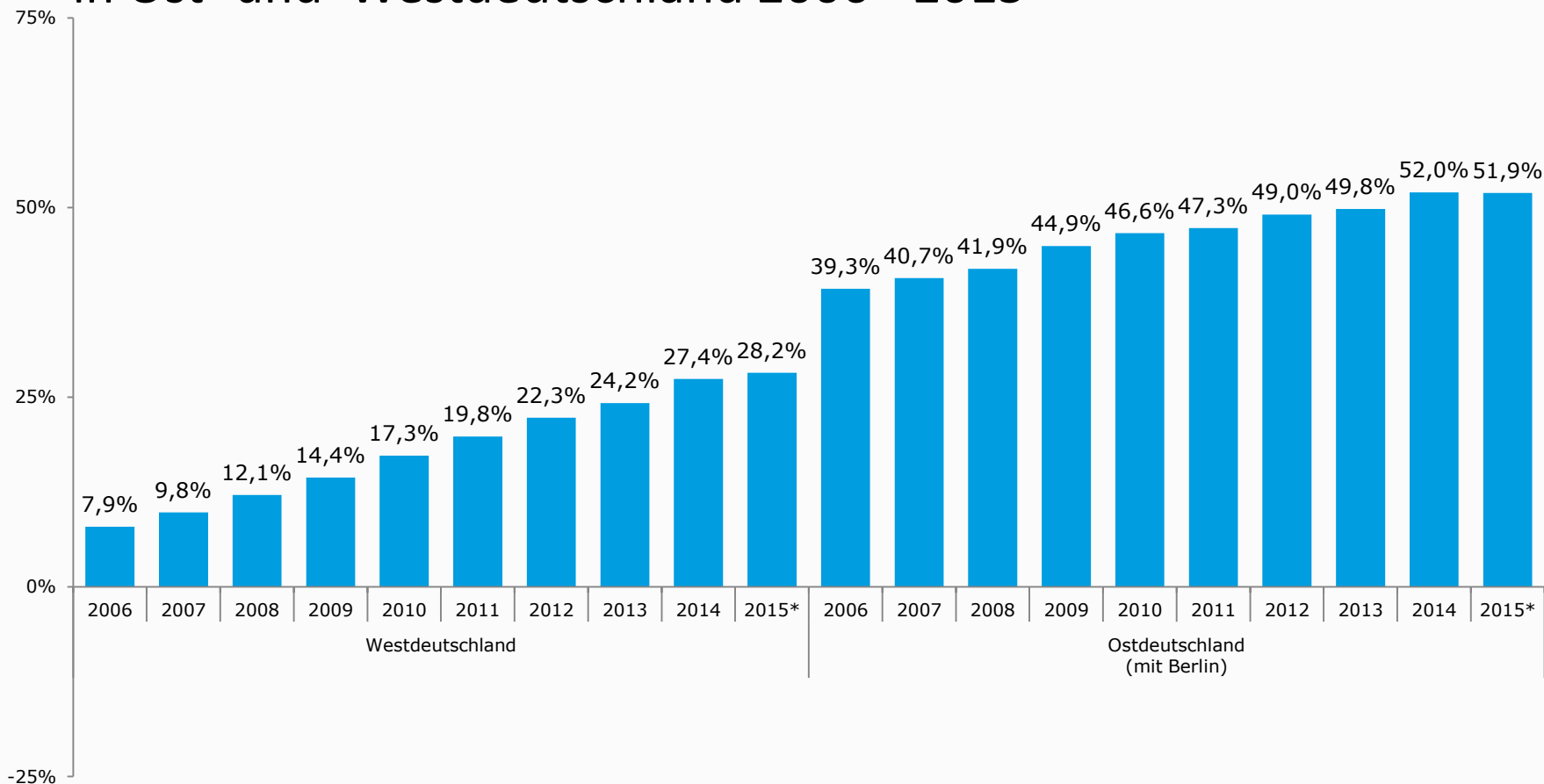
Das Konzept des KiFöGs lässt sich so zusammenfassen:

Länder und Kommunen werden mittel- und langfristig sicherstellen, dass für alle Eltern mit Kindern ab dem ersten Lebensjahr Optionen offenstehen, die eine möglichst optimale Vereinbarkeit von

- Kindeswohl,
- Elternerwerbstätigkeit und
- Bildungsförderung gewährleisten.

**Was wurde zwischen 2005 und 2014  
erreicht?**

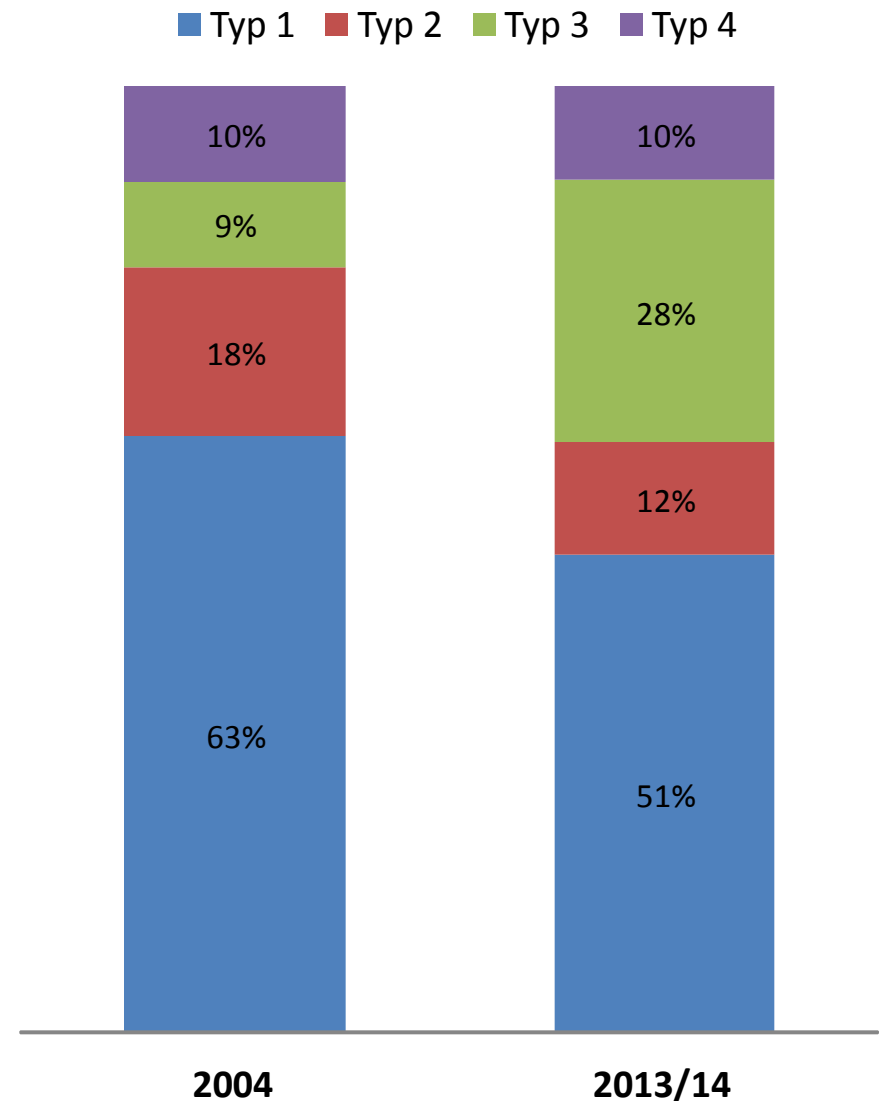
## Entwicklung der Betreuungsquoten von Kindern U3 in Ost- und Westdeutschland 2006 - 2015



Quelle: Statistisches Bundesamt, Statistiken der Kinder- und Jugendhilfe. Kinder und tätige Personen in Tageseinrichtungen und Kindertagespflege 2006 bis 2015, Stichtag 15. März (bis 2008) bzw. 1. März (ab 2009), Zusammenstellung der Dortmunder Arbeitsstelle Kinder- und Jugendhilfestatistik

## Grundmuster

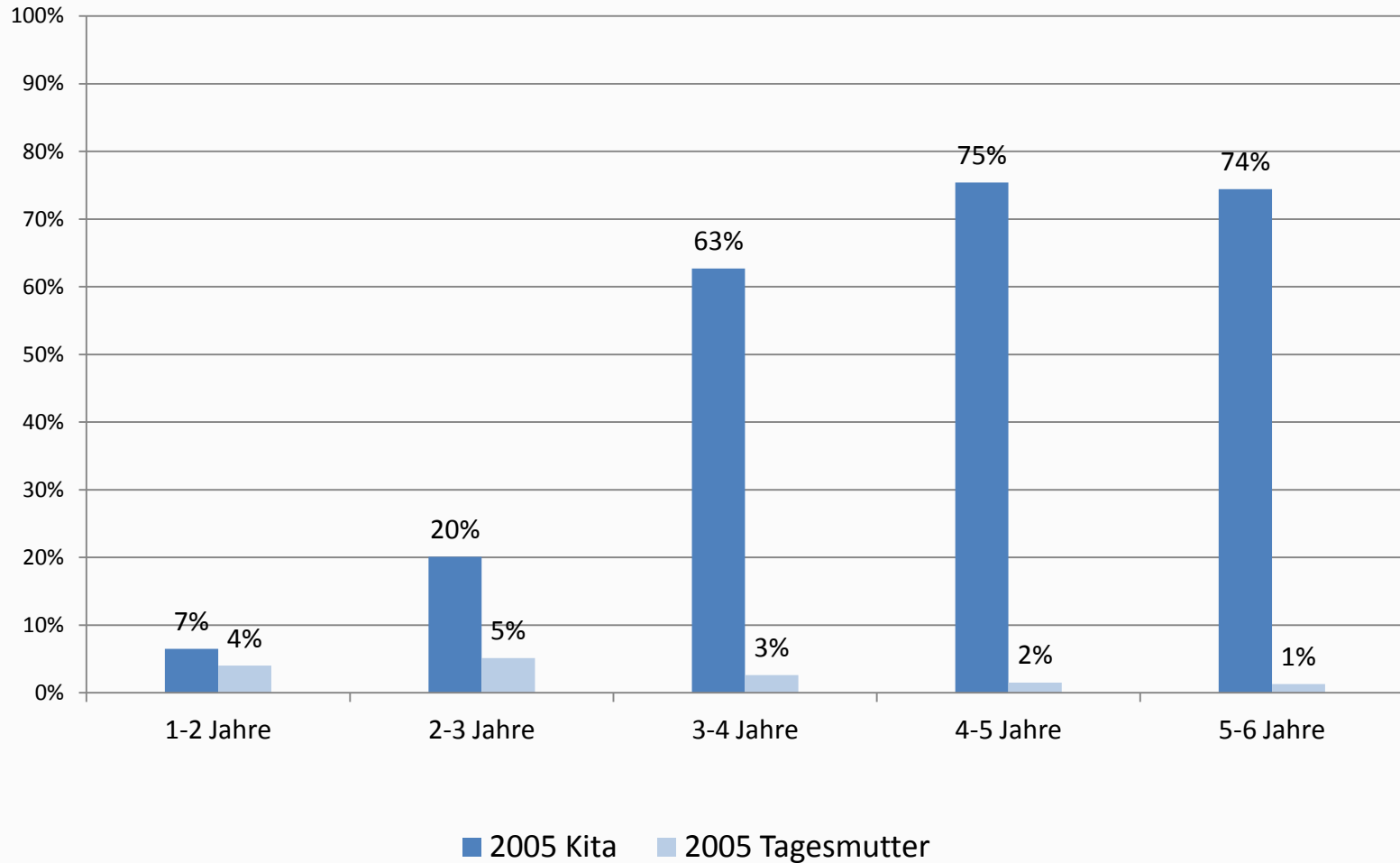
1. **Vater erwerbstätig,  
Mutter nicht erwerbstätig,  
Betreuung informell**
2. **Beide berufstätig,  
Betreuung informell**
3. **Beide berufstätig,  
Betreuung in Kita oder  
Tagespflege**
1. **Sonstige**



Quelle: AID:A I 2009

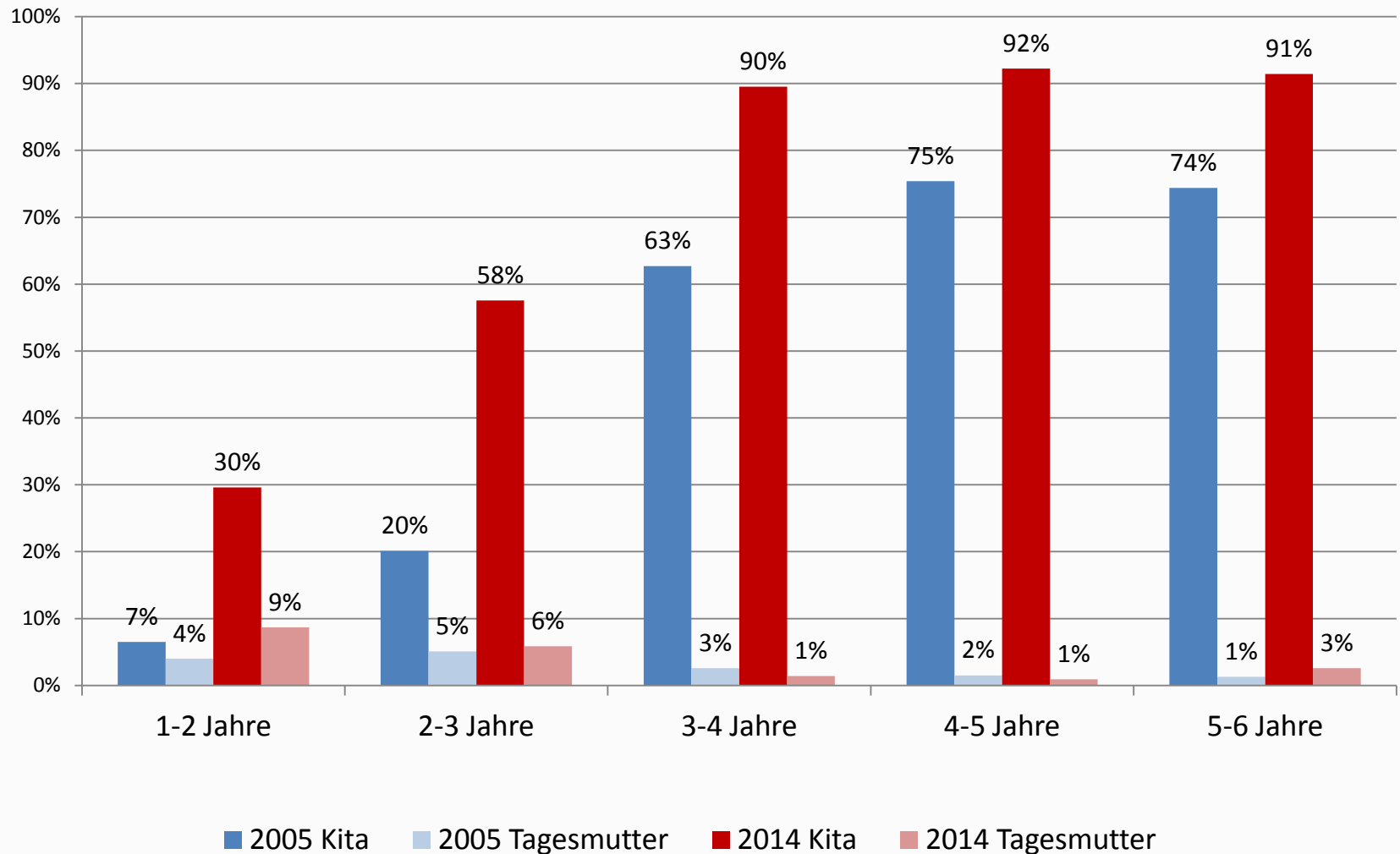
Quelle: AID:A II 2013/14.

## Kindertagesbetreuung 2005





## Kindertagesbetreuung 2005 und 2014



Die Betreuungsquoten haben sich seit 2006 im Westen verdreifacht , im Osten geht jedes zweite Kind Unter drei Jahren in eine Kita

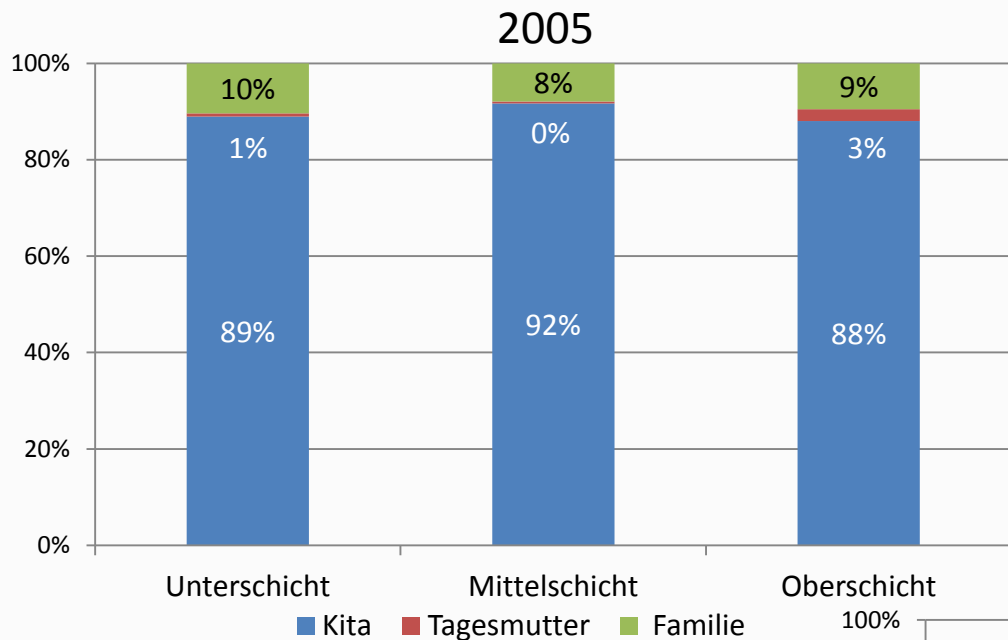
Die Erwerbskonstellation „beide erwerbstätig und Kind in öffentlicher Kita“ hat sich ebenfalls verdreifacht

Für alle Altersgruppen hat sich die Inanspruchnahme deutlich erhöht

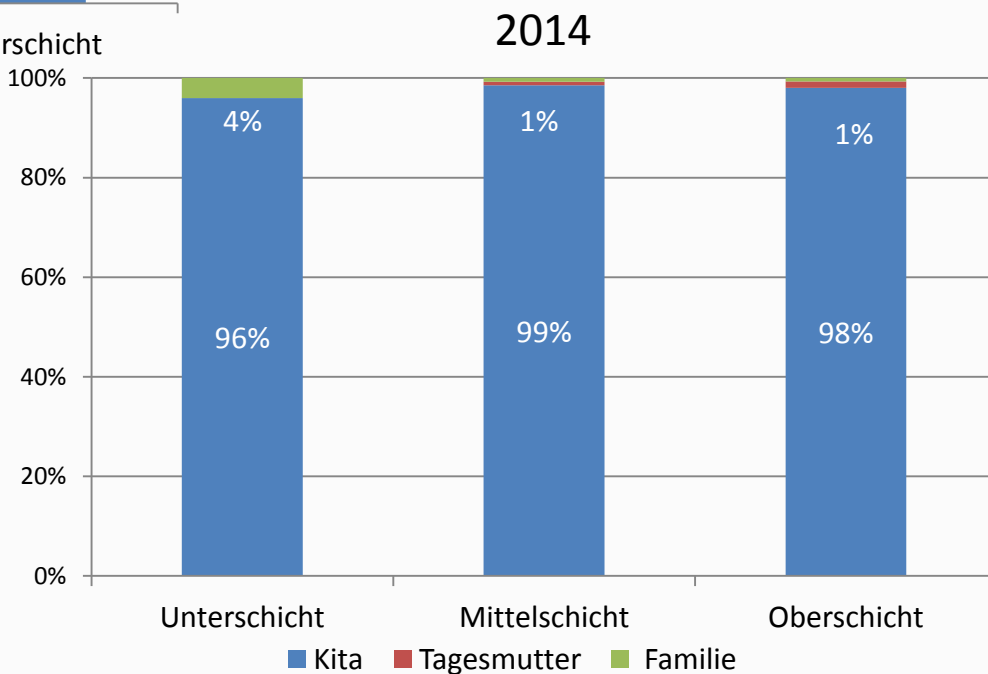
Ab dem vierten Lebensjahr wird die institutionelle Form der Betreuung weitgehend obligatorisch

**Profitieren alle in gleicher Weise vom  
Ausbau öffentlich geförderter  
Kindertageseinrichtungen?**

# Betreuungssituation nach Schicht und Kindesalter 2005-2014



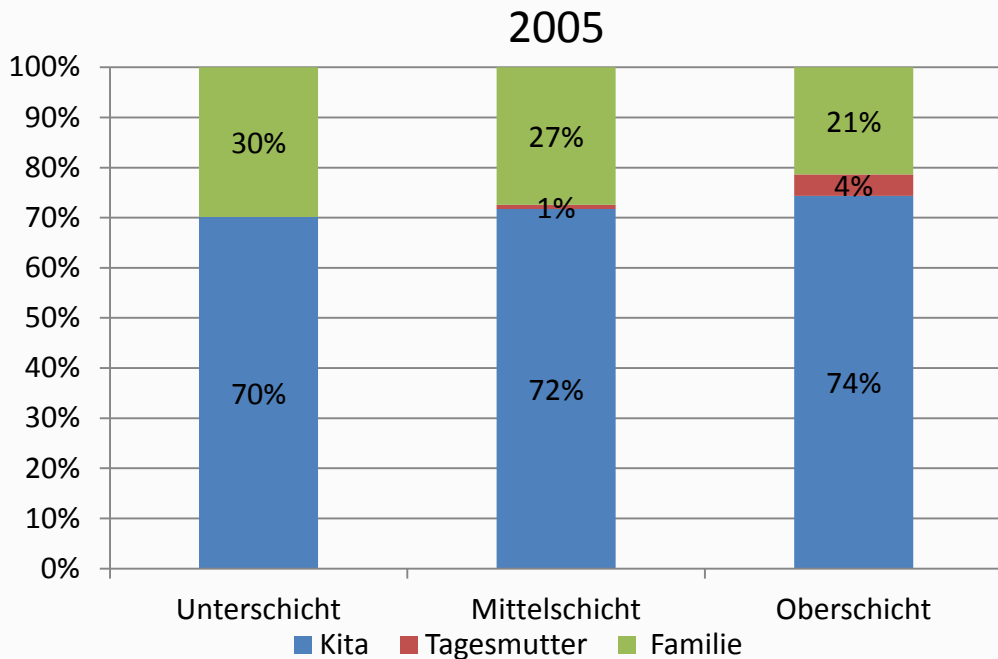
Alter des Kindes: 4 Jahre



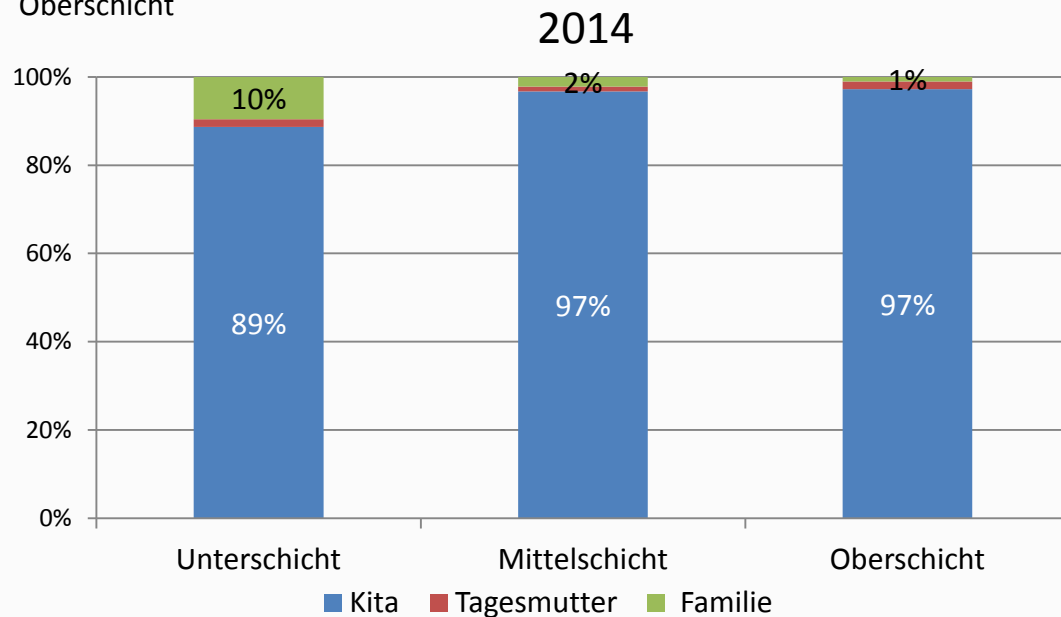
Quelle: DJI-Betreuungsstudie 2005 eigene Berechnungen

Quelle: AIDA 2014, eigene Berechnungen, gewichtete Daten

# Betreuungssituation nach Schicht und Kindesalter 2005-2014



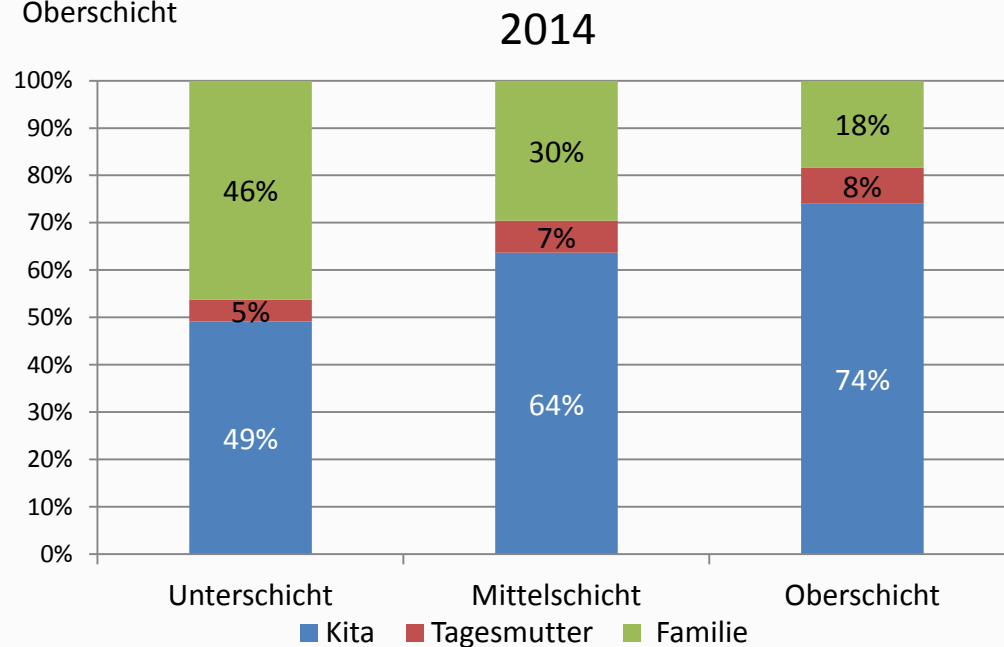
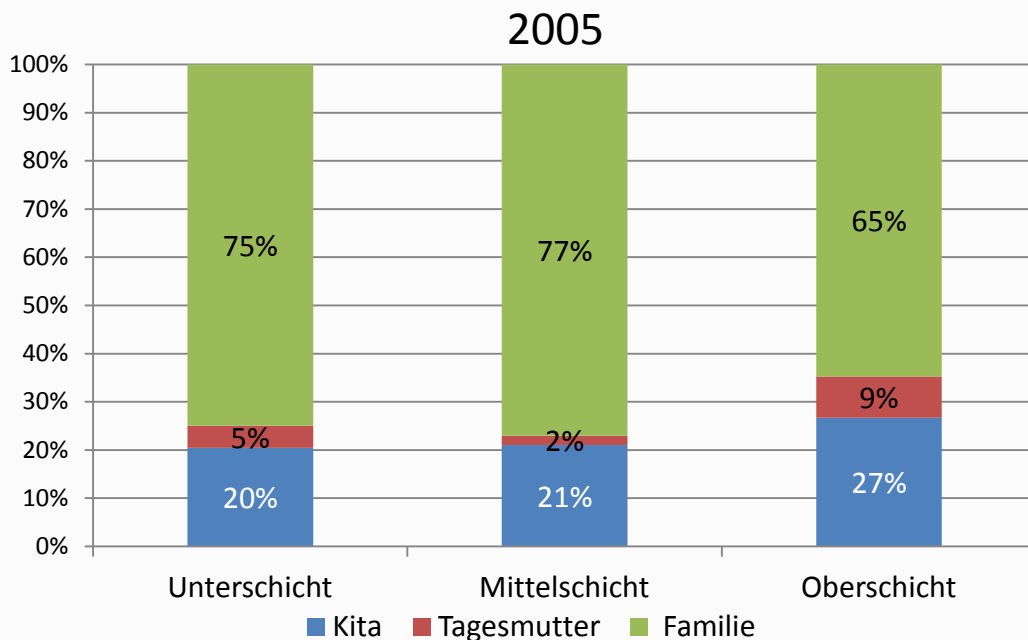
Alter des Kindes : 3 Jahre



Quelle: DJI-Betreuungsstudie 2005 eigene Berechnungen

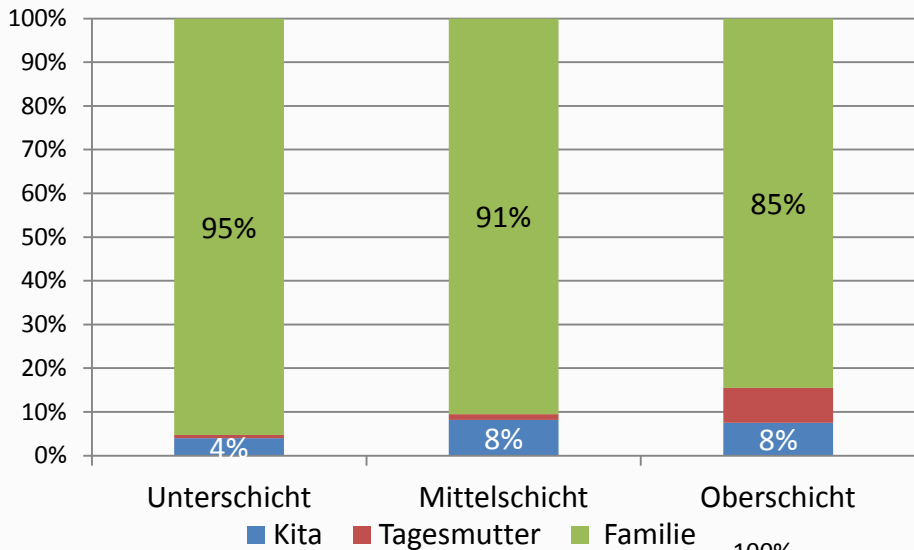
Quelle: AIDA 2014, eigene Berechnungen, gewichtete Daten

# Betreuungssituation nach Schicht und Kindesalter 2005-2014



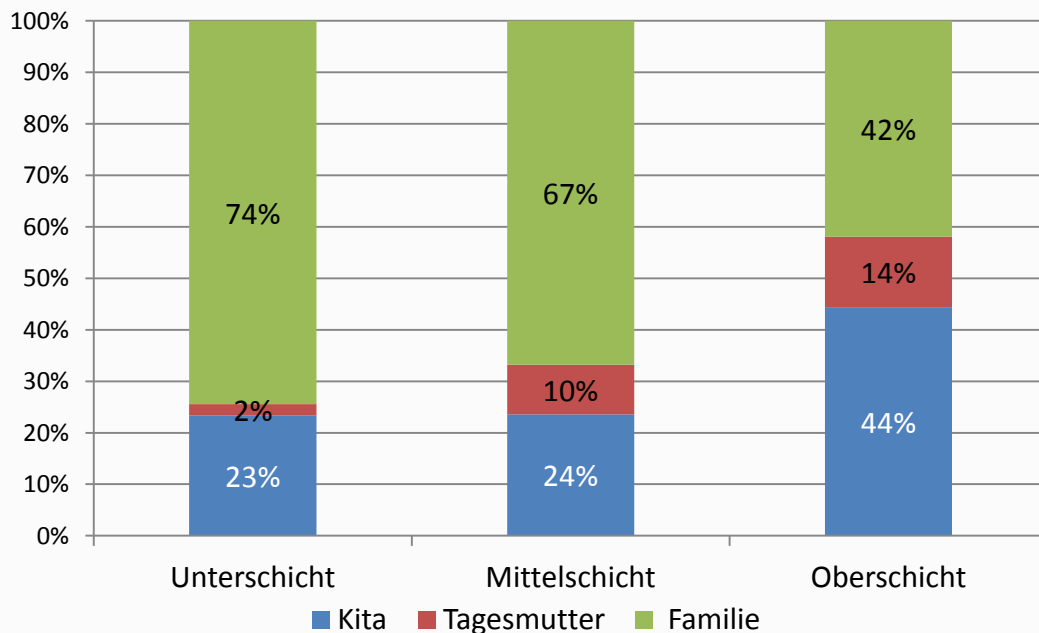
# Betreuungssituation nach Schicht und Kindesalter 2005-2014

2005



Alter des Kindes: 1 Jahr

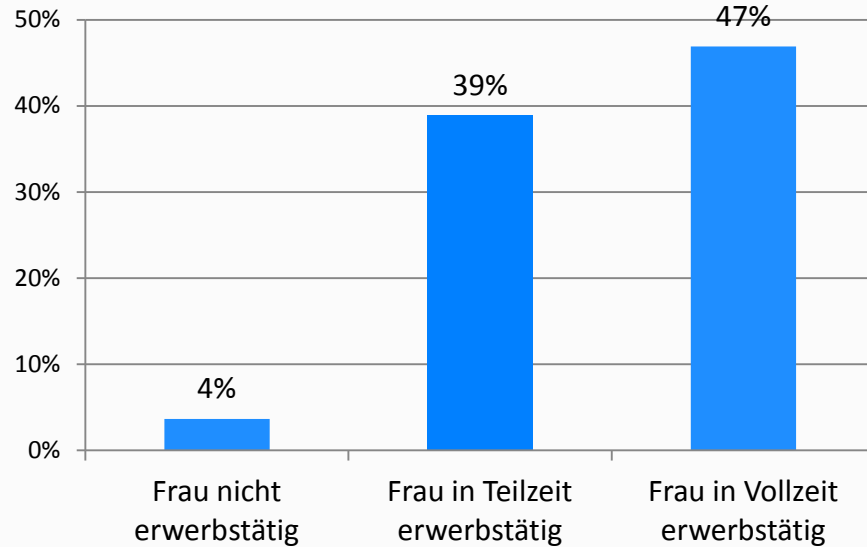
2014



Quelle: AIDA 2014, eigene Berechnungen, gewichtete Daten

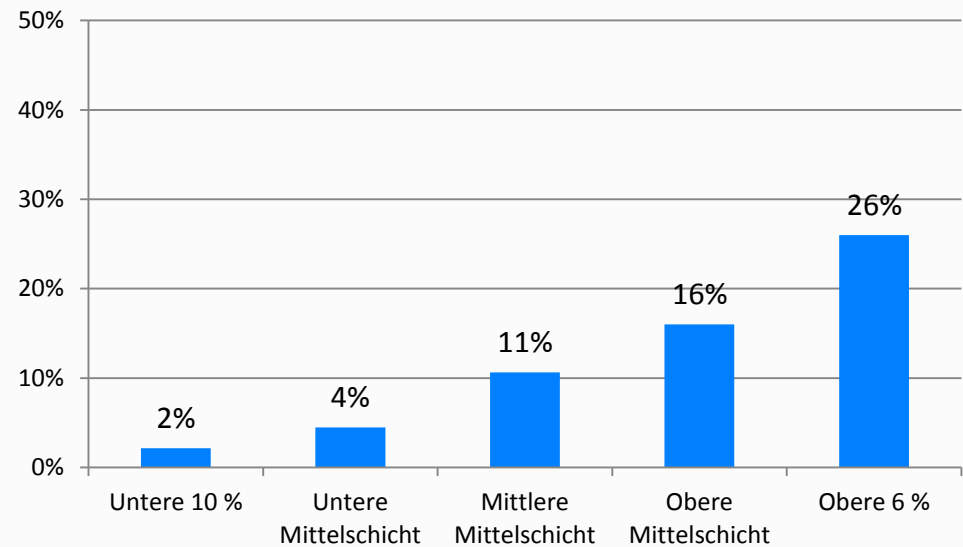
Quelle: DJI-Betreuungsstudie 2005 eigene Berechnungen

## ...nach Erwerbstätigkeit der Mutter



Quelle: AID:A II 2013/14. N = 882.

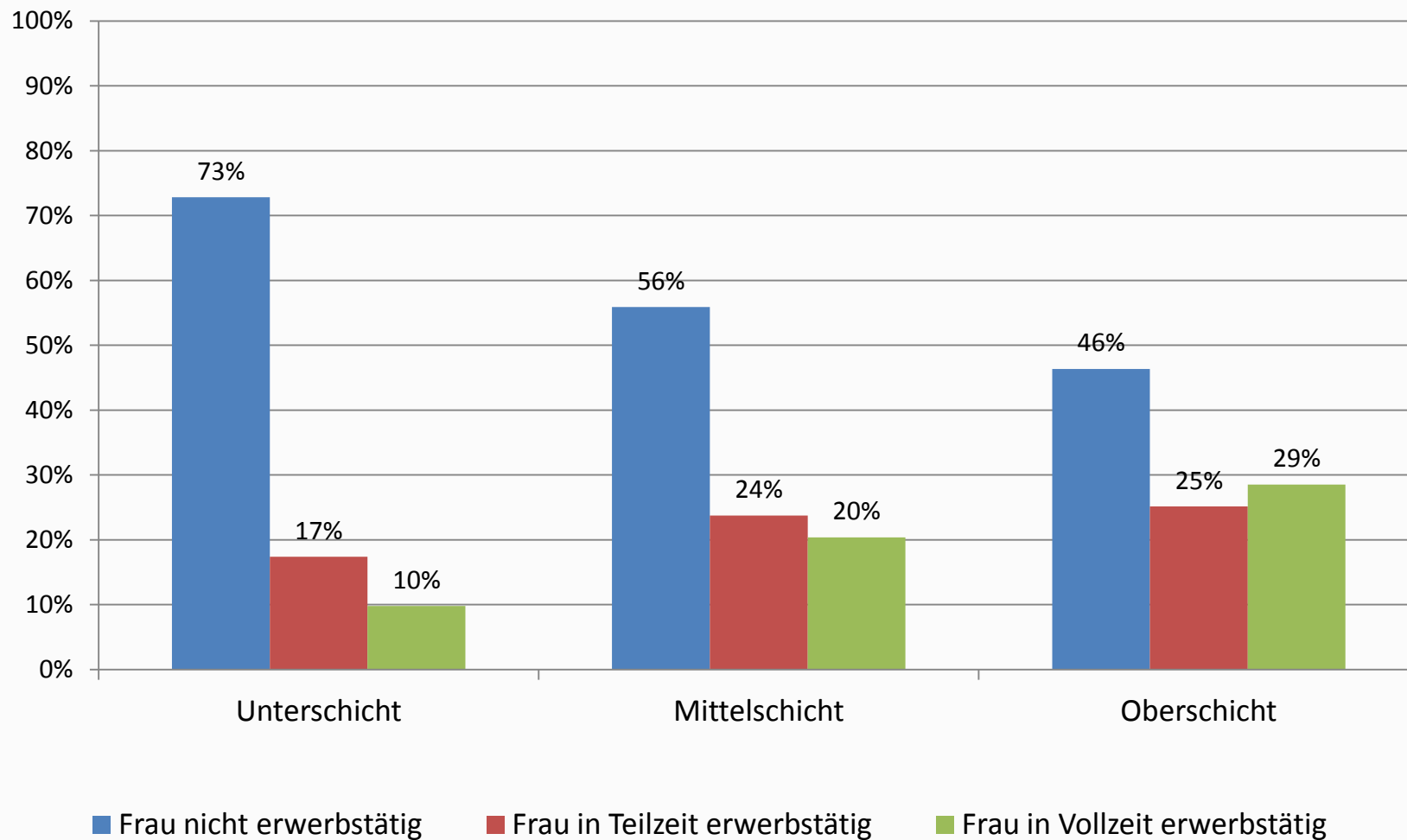
## ...nach Schicht



Quelle: AID:A II 2013/14. N = 885.

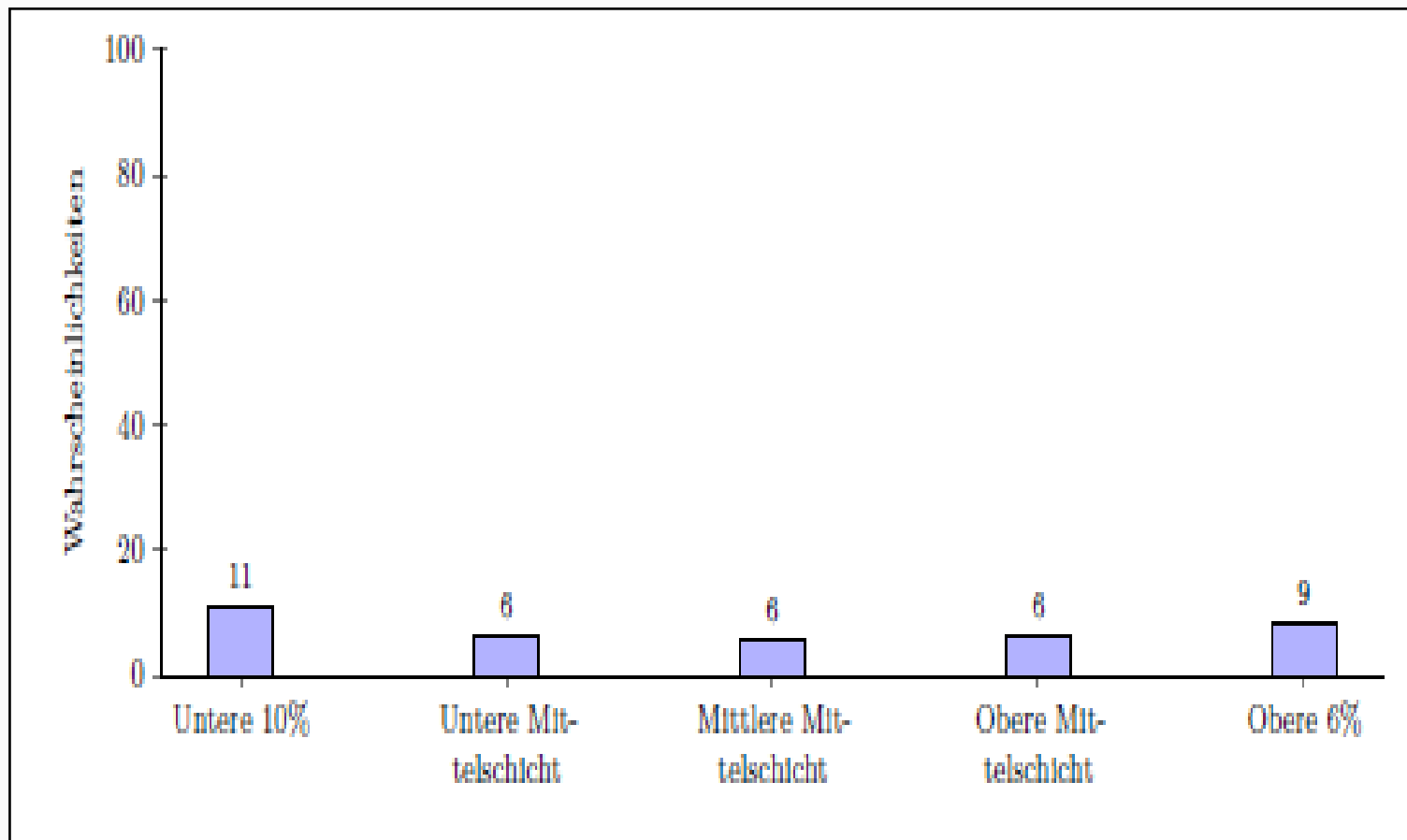


## Müttererwerbstätigkeit - Kind bis drei Jahre

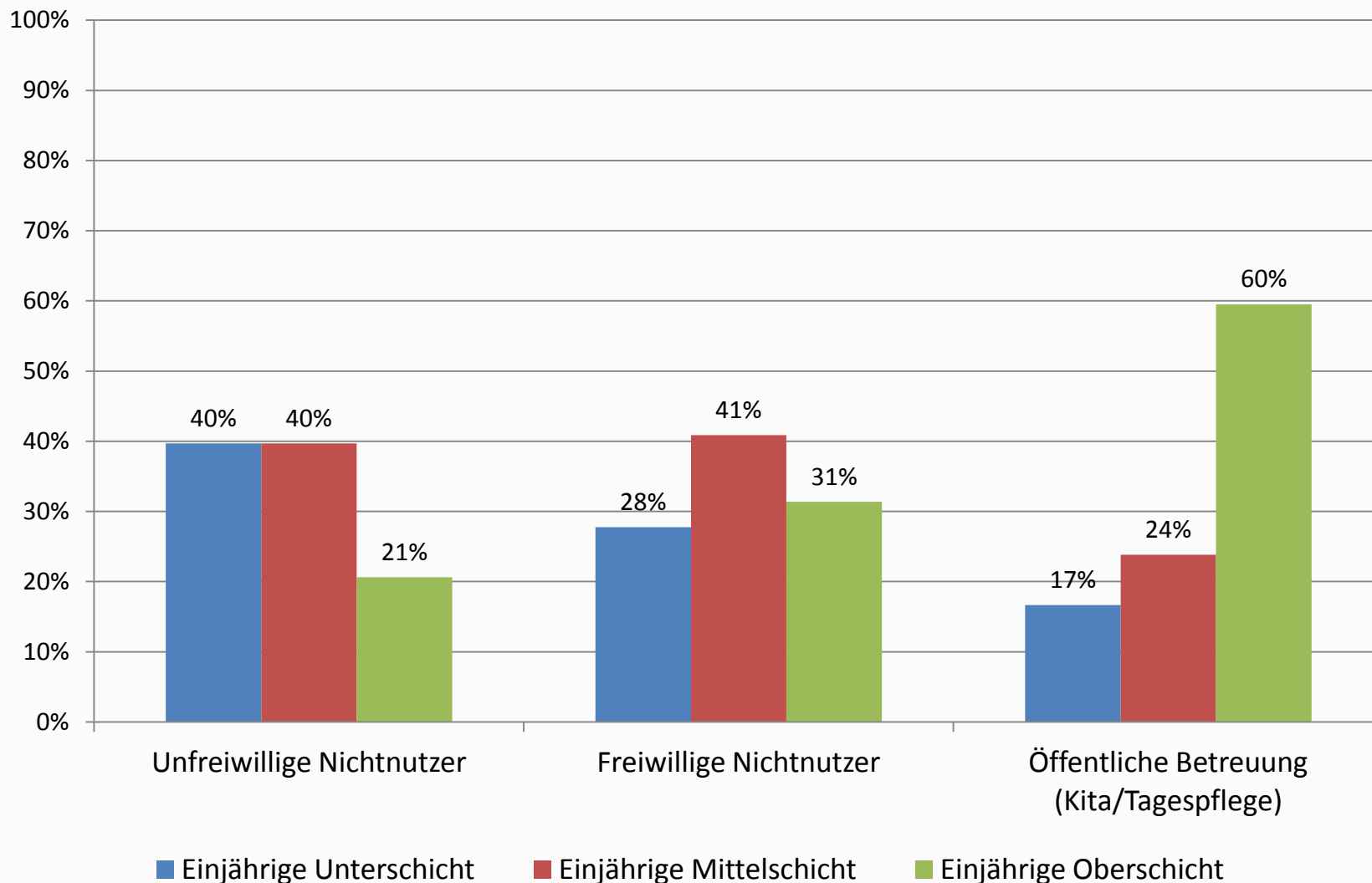


Quelle: AIDA 2014, eigene Berechnungen, gewichtete Daten

## Geschätzte Wahrscheinlichkeit für den Wunsch nach einer öffentlich geförderten Kinderbetreuung nach Schichtzugehörigkeit für unter Einjährige



# Nutzergruppen nach Schicht bei einjährigen Kindern 2014



Quelle: AIDA 2014, eigene Berechnungen, gewichtete Daten

**Lässt sich die häufige Präsenz der  
Oberschichtskinder in der  
Kindertagesbetreuung auch  
statistisch belegen?**

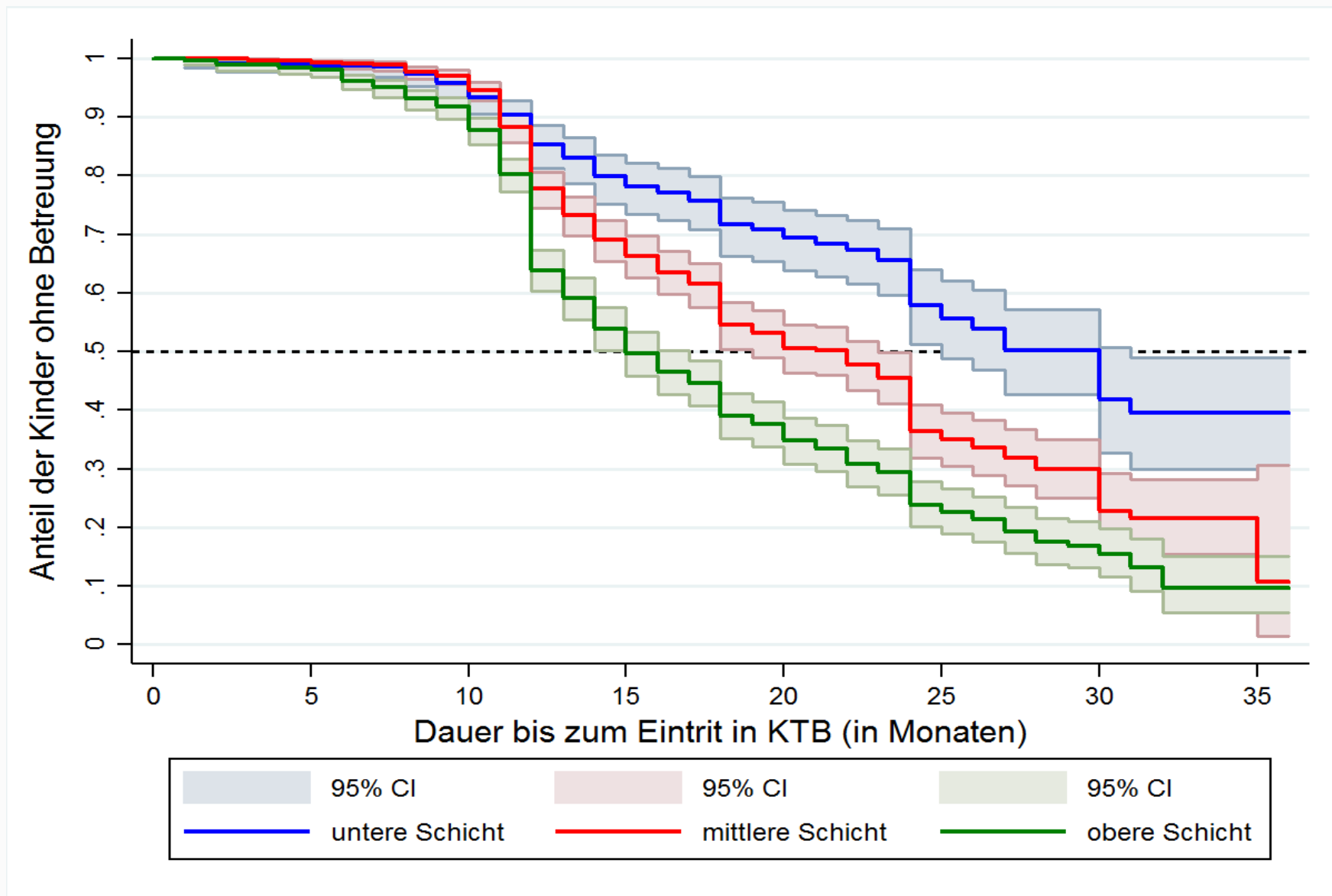
## Nichtschulkinder

Abhängige Variable:	Betreuungsform des Zielkinds	df	Quadratische r Mittelwert	F	Sig.
Quelle	Typ III Quadratsumme				
Korrigiertes Modell	2587,783 <sup>a</sup>	47	55,059	220,805	0,000
Konstanter Term	871,255	1	871,255	3494,008	0,000
Alter des Kindes	861,532	6	143,589	575,836	0,000
Schicht	1,229	2	,614	2,464	,085
Lebensform	3,404	3	1,135	4,551	,003
ErwerbKonst_kat	59,843	2	29,922	119,995	,000
Kindalter * Schicht	14,520	12	1,210	4,852	,000
Schicht* Erwerbskonstellation	2,582	4	,646	2,589	,035
Kindalter * Erwerbskonstellation	104,659	12	8,722	34,976	,000
Schicht * Lebensform	7,892	6	1,315	5,275	,000
Fehler	1104,152	4428	,249		
Gesamtsumme	15500,000	4476			
Korrigierter Gesamtwert	3691,935	4475			

a. R-Quadrat = ,701 (Angepasstes R-Quadrat = ,698)

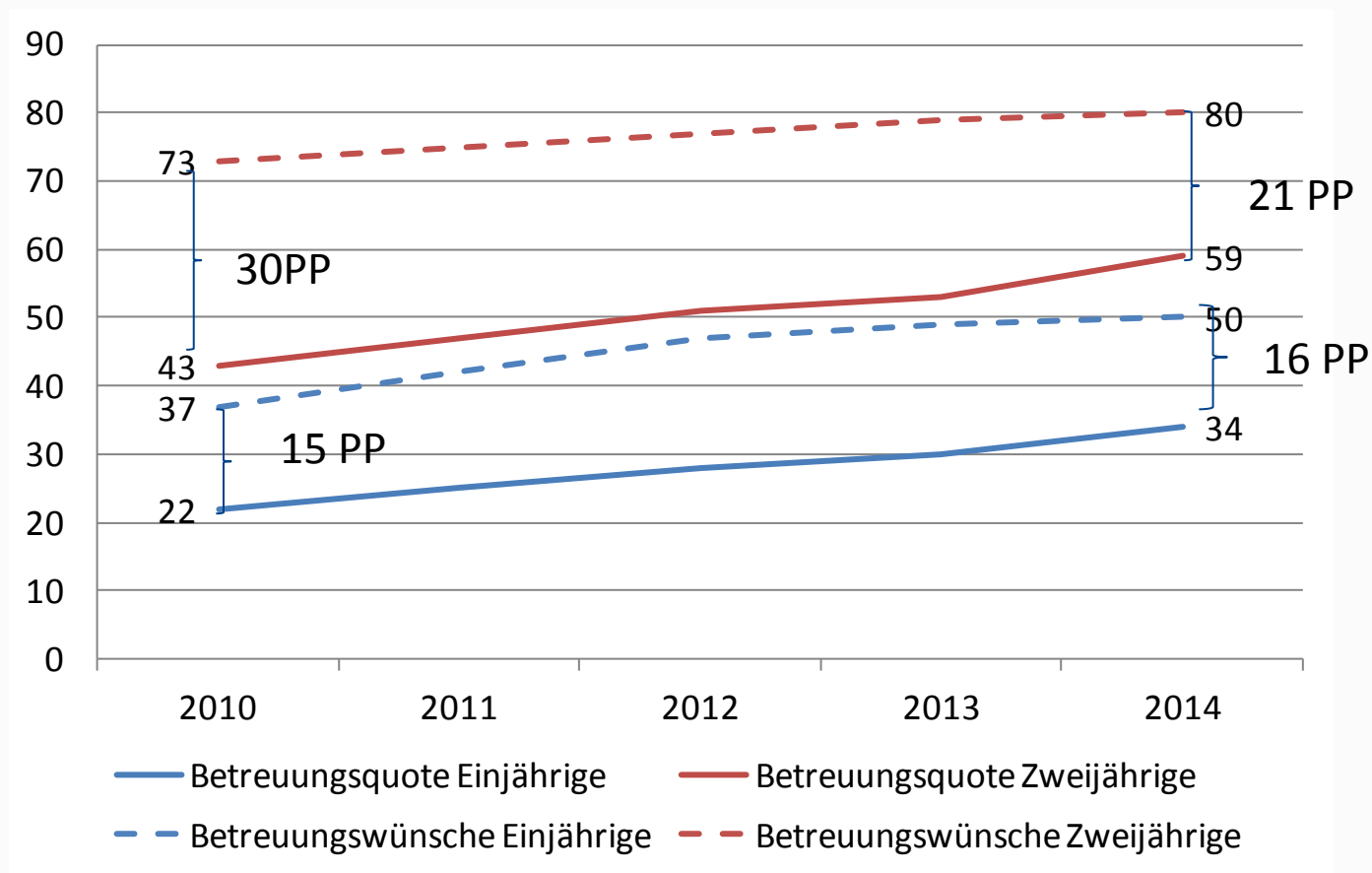
Quelle: AID:A 2 2014 eigene Berechnungen; gewichtete Daten

# Erstmalige Betreuung nach Schicht und Alter des Kindes 2014



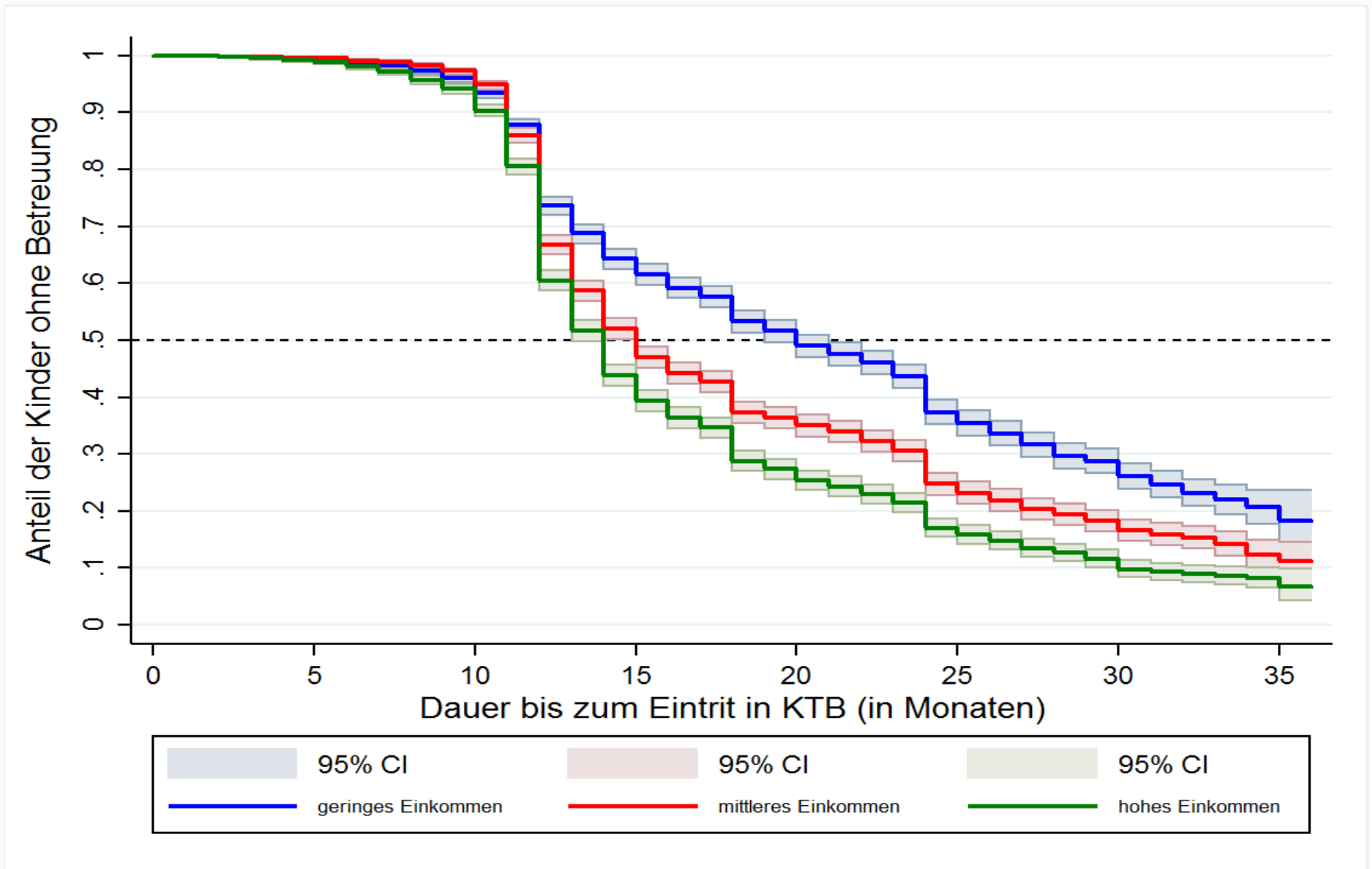
Quelle: KiföG-Elternbefragung 2015; eigene Berechnungen

# Entwicklung des Betreuungsbedarfs



Quelle: C. Alt/ S. Hubert/ H. Steinberg (2015) „Auswirkungen des Ausbaus der öffentlichen Kindertagesbetreuung für Kinder im zweiten und dritten Lebensjahr: Was ändert sich für potenzielle Nutzer und überzeugte Nichtnutzer?“ IN: Sabine Walper, Walter Bien, Thomas Rauschenbach (Hrsg.): Aufwachsen in Deutschland heute.

# Opportunitätskosten 2010-2014 1 und 2 Jährige



Quelle: DJI Länderstudie 2015; N= 12650 ; eigene Berechnungen



- Die „Unterschicht“ unterscheidet sich nicht in der Nachfrage nach einem Betreuungsplatz von der „Oberschicht“.
- Gerade am unteren Rand der Bevölkerung zeigt sich ein signifikanter Betreuungsbedarf.
- Profiteur des Betreuungsausbaus U3 ist die Oberschicht, weil diese ihre Kinder früher in die Kita geben.
- Bei einem Bedarf, der über dem Angebot liegt, können dann nicht mehr alle Kinder der anderen Schichten einen Platz erhalten.
- Im Kindergarten verliert sich dieser Effekt.

**VIELEN DANK FÜR IHRE  
AUFMERKSAMKEIT**