



Hochschule Karlsruhe  
Technik und Wirtschaft  
UNIVERSITY OF APPLIED SCIENCES



Deutsches  
Jugendinstitut



Dr. Martina Heitkötter (DJI) u. Nanni Abraham (HsKA)

# Familien in gemeinschaftlichen Wohnformen (FageWo)

Lebensformen- und lebenslaufgerechtes Wohnen für Familien  
am Beispiel gemeinschaftlicher mehrgenerationaler Wohnformen

Gefördert von:



Forschungsinitiative Zukunft Bau – 12. Projekttag

05.06.2019 in Bonn

Hochschule Karlsruhe – Technik  
und Wirtschaft

Moltkestrasse 30  
76133 Karlsruhe

[www.hs-karlsruhe.de](http://www.hs-karlsruhe.de)

Deutsches Jugendinstitut e. V.

Nockherstraße 2  
D-81541 München

Postfach 90 03 52  
D-81503 München

Telefon +49 89 62306-0  
Fax +49 89 62306-162

[www.dji.de](http://www.dji.de)

# Familien in gemeinschaftlichen Wohnformen (FageWo)

Lebensformen- und lebenslaufgerechtes Wohnen für Familien  
am Beispiel gemeinschaftlicher mehrgenerationaler Wohnformen

Laufzeit: 5/2019 – 4/2021

Interdisziplinäres Kooperationsprojekt



## Raumwissenschaftlicher Teil

Prof. Susanne Dürr

Dr. Gerd Kuhn

Nanni Abraham M.A.

Johanna Gegenbauer (HK)



Hochschule Karlsruhe  
Technik und Wirtschaft  
UNIVERSITY OF APPLIED SCIENCES



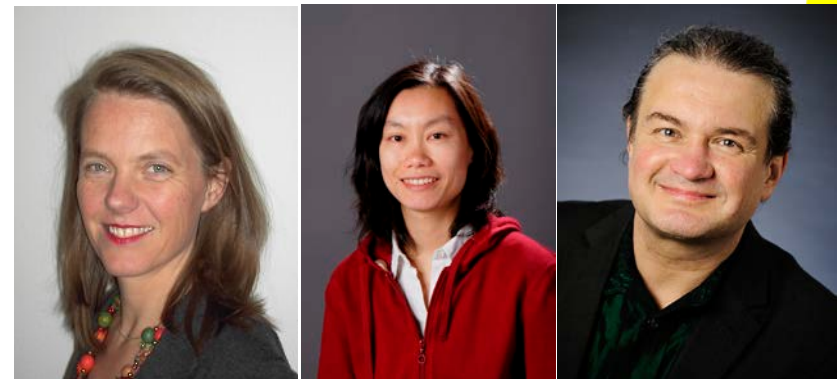
## Sozialwissenschaftlicher Teil

Dr. Martina Heitkötter

Dr. Shih-cheng Lien

Dr. Alexander Jungmann

Franka Römig (HK)



# Was Sie erwartet:

1. Relevanz des Themas
2. Fokus – Fragestellungen – Vorgehen im Überblick
3. Raumwissenschaftlicher Teil
4. Sozialwissenschaftlicher Teil
5. Zu erwartende Projektergebnisse

# Gemeinschaftliche Wohnformen - was ist das?

## Viele Definitionen - wesentliche Merkmale

„Danach sind gemeinschaftliche Wohnprojekte Wohnformen, bei denen mehrere Haushalte an einem Wohnstandort jeweils in separaten Wohnungen leben, sich aber für das gemeinschaftliche Leben, eine gegenseitige Unterstützung oder die Verfolgung eines gemeinsamen Lebensgrundsatzes entschieden haben. Die Projekte bzw. Wohngruppen werden in wesentlichen Bereichen durch die Bewohner selbst organisiert.“ (BBSR 2014: 17)

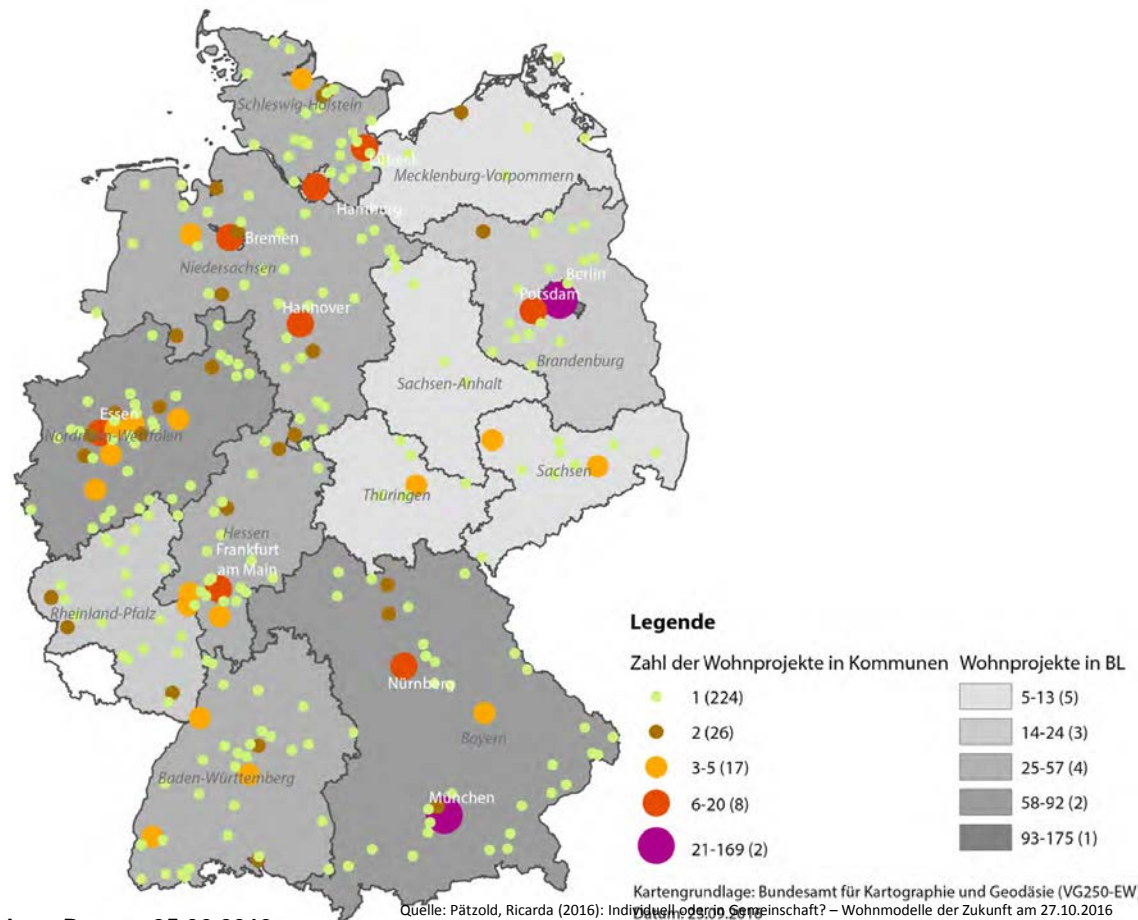
### Wesentliche Merkmale:

- **Gemeinschaftsräume und -flächen**
- **Beteiligung/ Selbstorganisation**
- **Bewusster Aufbau sozialer Netzwerke**
- **Gegenseitige Unterstützung**
- **Nicht-hierarchische-Strukturen**

### Weites Spektrum:

- Bauform
- Rechtsform
- Inhaltliche Zielsetzung
- Zielgruppen
- Größe
- Alter

# Regionale Verteilung gemeinschaftlicher Wohnprojekte nach Bundesländern und Kommunen





# Woher kommt das Interesse an gemeinschaftlichen Wohnformen?

## Gesellschaftliche Herausforderungen

=> Ausdruck der Bewältigung von Herausforderungen  
=> Suche nach innovativen Lösungen



# Gesellschaftliche Herausforderungen

- Individualisierung
- demographischer Wandel
  - **Veränderung der Altersstruktur der Bevölkerung**
  - **Überlappen von Generationen über langen Lebensabschnitt**
- Vervielfältigung von Familienformen
- Vereinbarkeit unter Bedingungen „doppelter Entgrenzung“

# Raumstrukturelle Veränderungen

- Wanderungsbewegungen
- Wohnungsleerstand und Wohnungsknappheit

## Verschärfte Wohnungskrise

- starke Preissteigerung für Wohnen, Mangel an bezahlbarem Wohnraum
- Verdrängung von Mietern aus Wohnungen und Wohnquartieren

# Ökologische Herausforderungen

- Klimawandel
- Flächen- und Ressourcenverbrauch
- Sharing-Ansätze und nachhaltige Entwicklung

## Wohnqualität und Aufwertung von sozialen Netzwerken im Wohnumfeld

# Fokus des FageWo-Projekts

- gemeinschaftliche Wohnformen mit Familien
- Mehrgenerationenansatz (3-4 Generationen); Senior\*innen
- Dynamik und (familien-)biographische Veränderungen
- Räumliche und soziale Adaptionen
- Soziale Vernetzungen, Unterstützungsleistungen, Belastungen
- Urbaner Kontext und ländliche Räume
- Verbindung der räumlich-baulichen und der sozialen Perspektive auf

= > entscheidend für die Auswahl der Projekte

# Forschungsfragen

## 1. Familiäre Lebensformen und deren Veränderungen

- Welche **unterschiedlichen (familialen) Lebensformen** finden sich im Rahmen gemeinschaftlicher Wohnprojekte?
- Welche **(familien-) biographischen Veränderungen** (Familiengründung, Familienzuwachs, Trennung, Wiederverpartnerung, Auszug der Kinder etc.) finden statt?

# Forschungsfragen

## 2 Soziale und räumliche Bedarfe sowie Adaptionen

- Welche **Räume bieten eine Plattform zur Interaktion** zwischen den Generationen?
- Welche **sozialen und (wohn-) räumlichen Bedarfe** entstehen durch die unterschiedlichen Familienformen und **inwieweit sind sie befriedigt?**
- Welche Bedarfe entstehen bzw. welche (familien-) biographisch motivierten **Veränderungen dieser Bedarfe** sind zu beobachten?
- Wie und inwieweit werden diese **Bedarfe** in gemeinschaftlichen Wohnformen **baulich-räumlich sowie sozial befriedigend gestaltet?** Welche **baulich-räumlichen Adaptionen** sind auffindbar?

# Forschungsfragen

## 3. Unterstützung und Anforderungen/ Belastungen

- Wie wird das Gemeinschaftsleben hinsichtlich **gegenseitiger Unterstützung im Alltag** (Jung/Alt und untereinander) *innerhalb* gemeinschaftlicher Wohnprojekte organisiert und gelebt? Und welche Vernetzungen im gesellschaftlichen Nahbereich *außerhalb* der Wohnprojekte (Quartier, Dorf) bestehen?
- Welche spezifischen **Anforderungen und Belastungen** bringt das Leben in Gemeinschaften insbesondere für Familien auf der anderen Seite mit sich?
- Wird **selbstbestimmtes Wohnen im Alter** in gemeinschaftlichen Wohnformen gestärkt?
- Inwieweit und bis zu welchem Grad spielt gegenseitige **Unterstützung im Alltag bei Hilfsbedürftigkeit im Alter** eine Rolle?

# Methodisches Vorgehen

## Raumwissenschaftlicher Teil

Gemeinschaft braucht Räume

## Sozialwissenschaftlicher Teil

Familien brauchen „atmende Lebensräume“  
und verlässliche soziale Netzwerke

**Experten\*inneninterviews zur Felderschließung**

**Fallstudien**

- **Raumanalysen**
- **gemeinschaftliche Raumnutzungen**
- **Aneignungen**

- **Explorative Familieninterviews**
- **Quantitative Online-Befragung**

**Experten\*innenworkshop**



# Raumwissenschaftlicher Teil HsKA (Nanni Abraham)

## Analyse von 10 Fallbeispiele:

### Auswahlkriterien:

- Deutschsprachiger Raum
- Gemeinschaftsorientierung
- Lebensphasenorientierung
- Anspruchsvolle (ambitionierte) räumliche Umsetzung
- Vielfältige räumliche Angebote
- Quartiersorientierung
- Fokus Erdgeschoss und öffentlicher Raum

### Differenzierungsmerkmale:

- Projektgröße
- Regionale Differenzierung
- Neubau und Bestand
- Verschiedene Träger



# Raumwissenschaftlicher Teil HsKA

## Projektübersicht:

| Modulname                   | Projektname       | Titel       | Lehrstuhl, Fach/Lehr | Lehrstuhl   | Typische Bezeichnung, Prüfung, Status | Spezialtitel | Prüfung | Modulnummer | Prüfungsort | Prüfungstermin | Prüfungsdauer | Prüfungsinhalt | Prüfungsort | Prüfungstermin | Prüfungsdauer | Prüfungsinhalt | Prüfungstermin | Prüfungsdauer | Prüfungsinhalt |
|-----------------------------|-------------------|-------------|----------------------|-------------|---------------------------------------|--------------|---------|-------------|-------------|----------------|---------------|----------------|-------------|----------------|---------------|----------------|----------------|---------------|----------------|
| IMA                         |                   | IMA         | IMA                  | IMA         | IMA                                   |              |         |             |             |                |               |                |             |                |               |                |                |               |                |
| Lehrstuhl für Mathematik    | Mathematik II     | Math II     | Math II              | Math II     | Math II                               |              |         |             |             |                |               |                |             |                |               |                |                |               |                |
| Mathematik für Maschinenbau | Mathematik I      | Math I      | Math I               | Math I      | Math I                                |              |         |             |             |                |               |                |             |                |               |                |                |               |                |
| Mathematik für Maschinenbau | Mathematik II     | Math II     | Math II              | Math II     | Math II                               |              |         |             |             |                |               |                |             |                |               |                |                |               |                |
| Mathematik für Maschinenbau | Mathematik III    | Math III    | Math III             | Math III    | Math III                              |              |         |             |             |                |               |                |             |                |               |                |                |               |                |
| Mathematik für Maschinenbau | Mathematik IV     | Math IV     | Math IV              | Math IV     | Math IV                               |              |         |             |             |                |               |                |             |                |               |                |                |               |                |
| Mathematik für Maschinenbau | Mathematik V      | Math V      | Math V               | Math V      | Math V                                |              |         |             |             |                |               |                |             |                |               |                |                |               |                |
| Mathematik für Maschinenbau | Mathematik VI     | Math VI     | Math VI              | Math VI     | Math VI                               |              |         |             |             |                |               |                |             |                |               |                |                |               |                |
| Mathematik für Maschinenbau | Mathematik VII    | Math VII    | Math VII             | Math VII    | Math VII                              |              |         |             |             |                |               |                |             |                |               |                |                |               |                |
| Mathematik für Maschinenbau | Mathematik VIII   | Math VIII   | Math VIII            | Math VIII   | Math VIII                             |              |         |             |             |                |               |                |             |                |               |                |                |               |                |
| Mathematik für Maschinenbau | Mathematik IX     | Math IX     | Math IX              | Math IX     | Math IX                               |              |         |             |             |                |               |                |             |                |               |                |                |               |                |
| Mathematik für Maschinenbau | Mathematik X      | Math X      | Math X               | Math X      | Math X                                |              |         |             |             |                |               |                |             |                |               |                |                |               |                |
| Mathematik für Maschinenbau | Mathematik XI     | Math XI     | Math XI              | Math XI     | Math XI                               |              |         |             |             |                |               |                |             |                |               |                |                |               |                |
| Mathematik für Maschinenbau | Mathematik XII    | Math XII    | Math XII             | Math XII    | Math XII                              |              |         |             |             |                |               |                |             |                |               |                |                |               |                |
| Mathematik für Maschinenbau | Mathematik XIII   | Math XIII   | Math XIII            | Math XIII   | Math XIII                             |              |         |             |             |                |               |                |             |                |               |                |                |               |                |
| Mathematik für Maschinenbau | Mathematik XIV    | Math XIV    | Math XIV             | Math XIV    | Math XIV                              |              |         |             |             |                |               |                |             |                |               |                |                |               |                |
| Mathematik für Maschinenbau | Mathematik XV     | Math XV     | Math XV              | Math XV     | Math XV                               |              |         |             |             |                |               |                |             |                |               |                |                |               |                |
| Mathematik für Maschinenbau | Mathematik XVI    | Math XVI    | Math XVI             | Math XVI    | Math XVI                              |              |         |             |             |                |               |                |             |                |               |                |                |               |                |
| Mathematik für Maschinenbau | Mathematik XVII   | Math XVII   | Math XVII            | Math XVII   | Math XVII                             |              |         |             |             |                |               |                |             |                |               |                |                |               |                |
| Mathematik für Maschinenbau | Mathematik XVIII  | Math XVIII  | Math XVIII           | Math XVIII  | Math XVIII                            |              |         |             |             |                |               |                |             |                |               |                |                |               |                |
| Mathematik für Maschinenbau | Mathematik XIX    | Math XIX    | Math XIX             | Math XIX    | Math XIX                              |              |         |             |             |                |               |                |             |                |               |                |                |               |                |
| Mathematik für Maschinenbau | Mathematik XX     | Math XX     | Math XX              | Math XX     | Math XX                               |              |         |             |             |                |               |                |             |                |               |                |                |               |                |
| Mathematik für Maschinenbau | Mathematik XXI    | Math XXI    | Math XXI             | Math XXI    | Math XXI                              |              |         |             |             |                |               |                |             |                |               |                |                |               |                |
| Mathematik für Maschinenbau | Mathematik XXII   | Math XXII   | Math XXII            | Math XXII   | Math XXII                             |              |         |             |             |                |               |                |             |                |               |                |                |               |                |
| Mathematik für Maschinenbau | Mathematik XXIII  | Math XXIII  | Math XXIII           | Math XXIII  | Math XXIII                            |              |         |             |             |                |               |                |             |                |               |                |                |               |                |
| Mathematik für Maschinenbau | Mathematik XXIV   | Math XXIV   | Math XXIV            | Math XXIV   | Math XXIV                             |              |         |             |             |                |               |                |             |                |               |                |                |               |                |
| Mathematik für Maschinenbau | Mathematik XXV    | Math XXV    | Math XXV             | Math XXV    | Math XXV                              |              |         |             |             |                |               |                |             |                |               |                |                |               |                |
| Mathematik für Maschinenbau | Mathematik XXVI   | Math XXVI   | Math XXVI            | Math XXVI   | Math XXVI                             |              |         |             |             |                |               |                |             |                |               |                |                |               |                |
| Mathematik für Maschinenbau | Mathematik XXVII  | Math XXVII  | Math XXVII           | Math XXVII  | Math XXVII                            |              |         |             |             |                |               |                |             |                |               |                |                |               |                |
| Mathematik für Maschinenbau | Mathematik XXVIII | Math XXVIII | Math XXVIII          | Math XXVIII | Math XXVIII                           |              |         |             |             |                |               |                |             |                |               |                |                |               |                |
| Mathematik für Maschinenbau | Mathematik XXIX   | Math XXIX   | Math XXIX            | Math XXIX   | Math XXIX                             |              |         |             |             |                |               |                |             |                |               |                |                |               |                |
| Mathematik für Maschinenbau | Mathematik XXX    | Math XXX    | Math XXX             | Math XXX    | Math XXX                              |              |         |             |             |                |               |                |             |                |               |                |                |               |                |

# Raumwissenschaftlicher Teil HsKA

## Vorstellung des methodischen Vorgehens:

Am Beispiel von „en famille“, Alte Weberei, Tübingen, D

- Steckbrief
- Schwarzplan
- Isometrie
- Funktionale und soziale Netzwerke
- Analyse der Erdgeschosszone und eines Regelgeschosses mit 3 Dim. Zeichnungen

# Raumwissenschaftlicher Teil HsKA

## Steckbrief:

en famille, Alte Weberei, Tübingen, D

|              |   |
|--------------|---|
| Adresse      | Egeriaplatz 12<br>72072 Tübingen<br>Deutschland                                 |
| Erstbezug    | 2014  |
| Bauträger    | Baugemeinschaft en famille, Tübingen  |
| Entwurf      | Architekturbüro Manderscheid, Stuttgart<br>Projektsteuerung: Lucia Landenberger |
| Flächen      | Grundstück 761 qm<br>Wohnen 1.217 qm<br>Gewerbe 50 qm<br>Gemeinschaft 87 qm     |
| Wohnungen    | 8 Wohnungen   |
| Förderung    | Keine spezifische Förderung   |
| Gemeinschaft | <i>Räume:</i> Kind-Eltern Café  |
| Quartier     | <i>Räume:</i> Kind-Eltern-Café, Keramikwerkstatt mit Werkstattladen             |

# Raumwissenschaftlicher Teil HsKA

Schwarzplan:

Baukubatur

Quartier

Umgebung

Struktur

Körnung

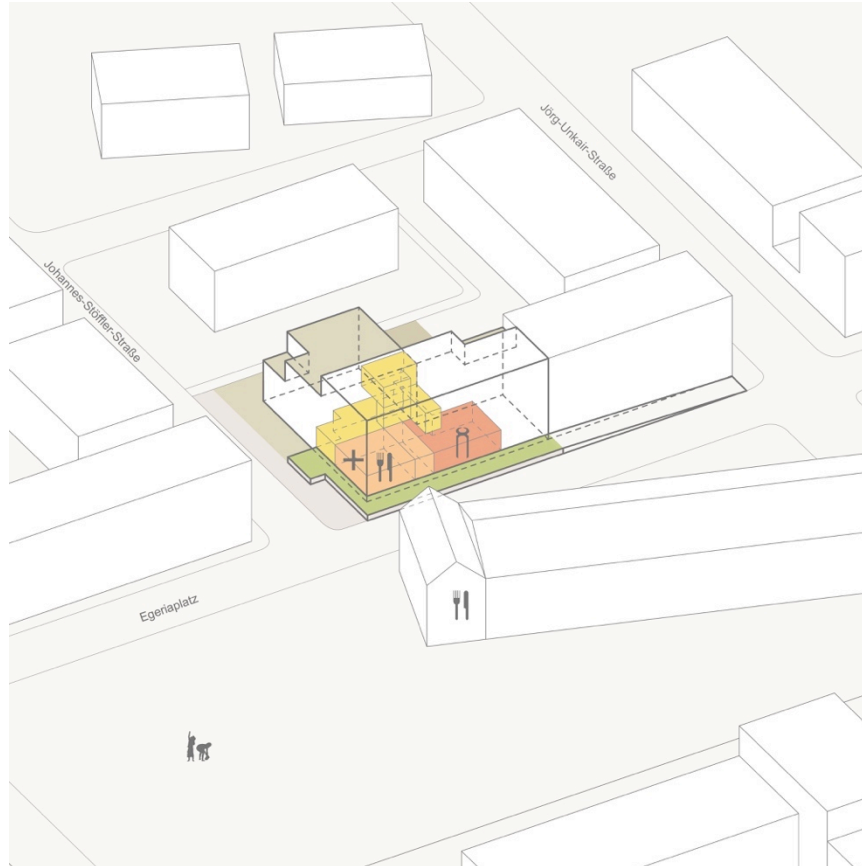


# Raumwissenschaftlicher Teil HsKA

Isometrie:

Räume der Begegnung,  
Innen & Außen

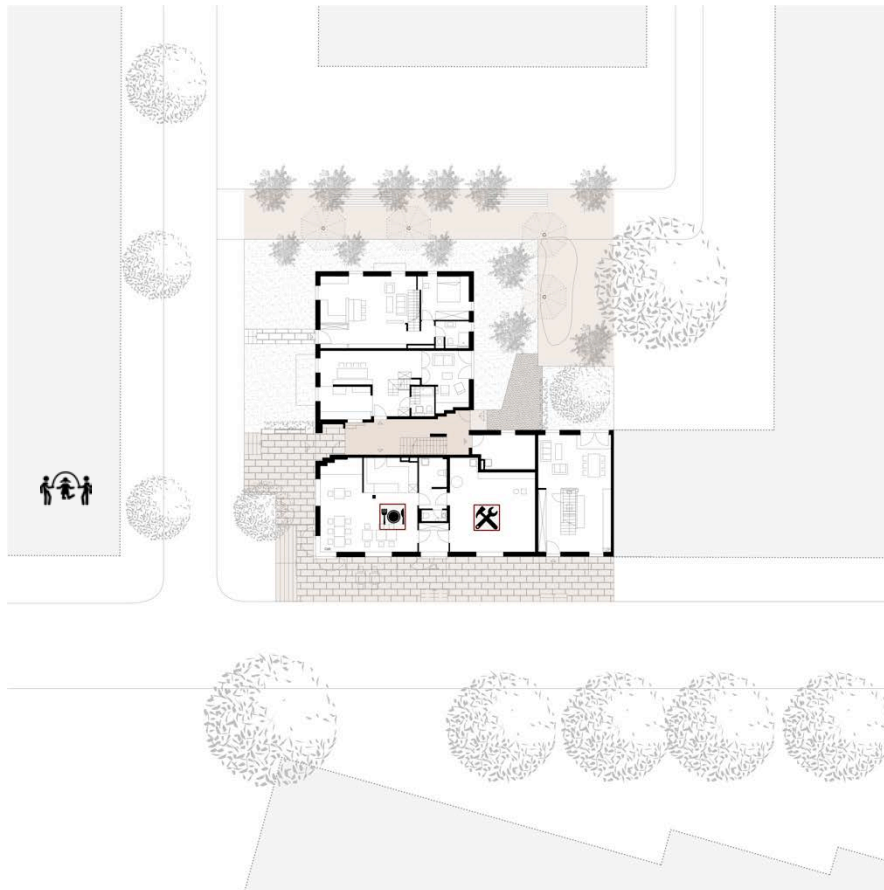
Stockwerksübergreifende  
und quartiersoffene  
Gemeinschaftsbereiche





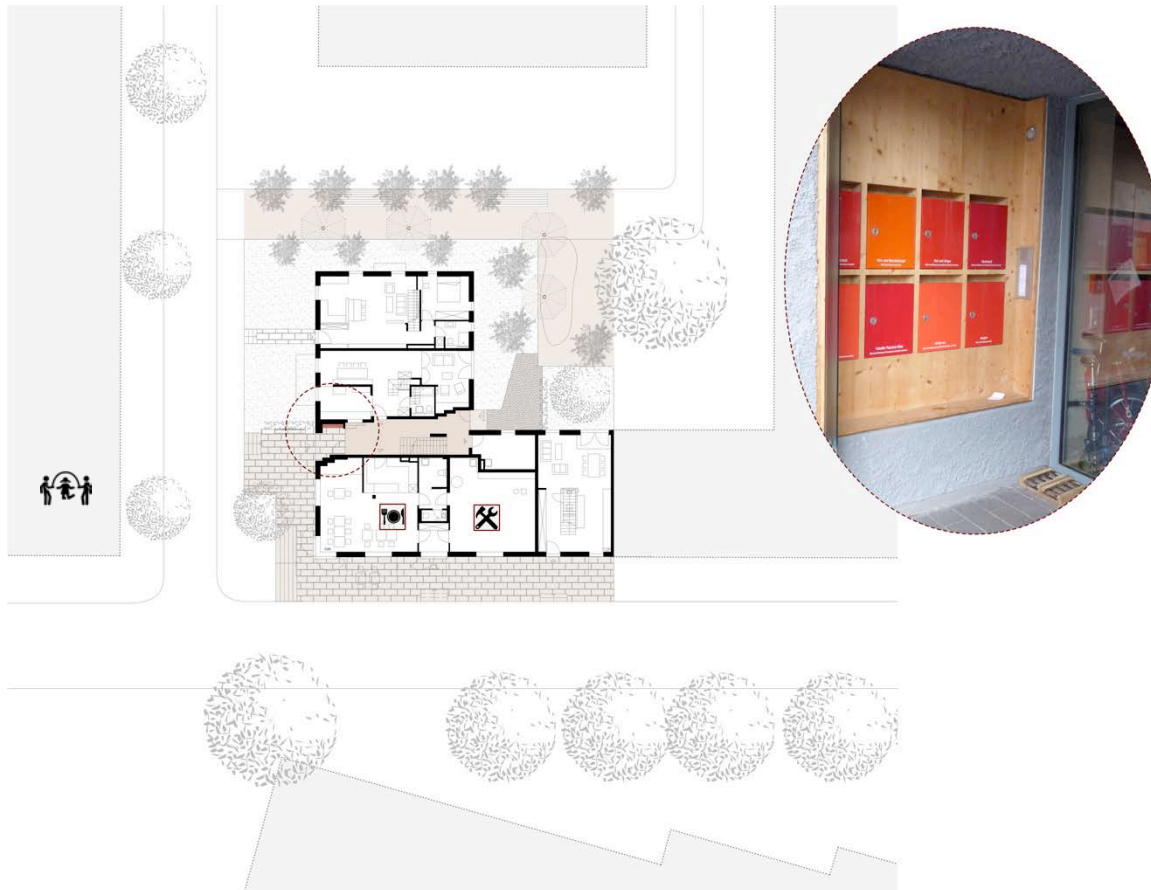
# Raumwissenschaftlicher Teil HsKA

Analyse des Erdgeschosses:



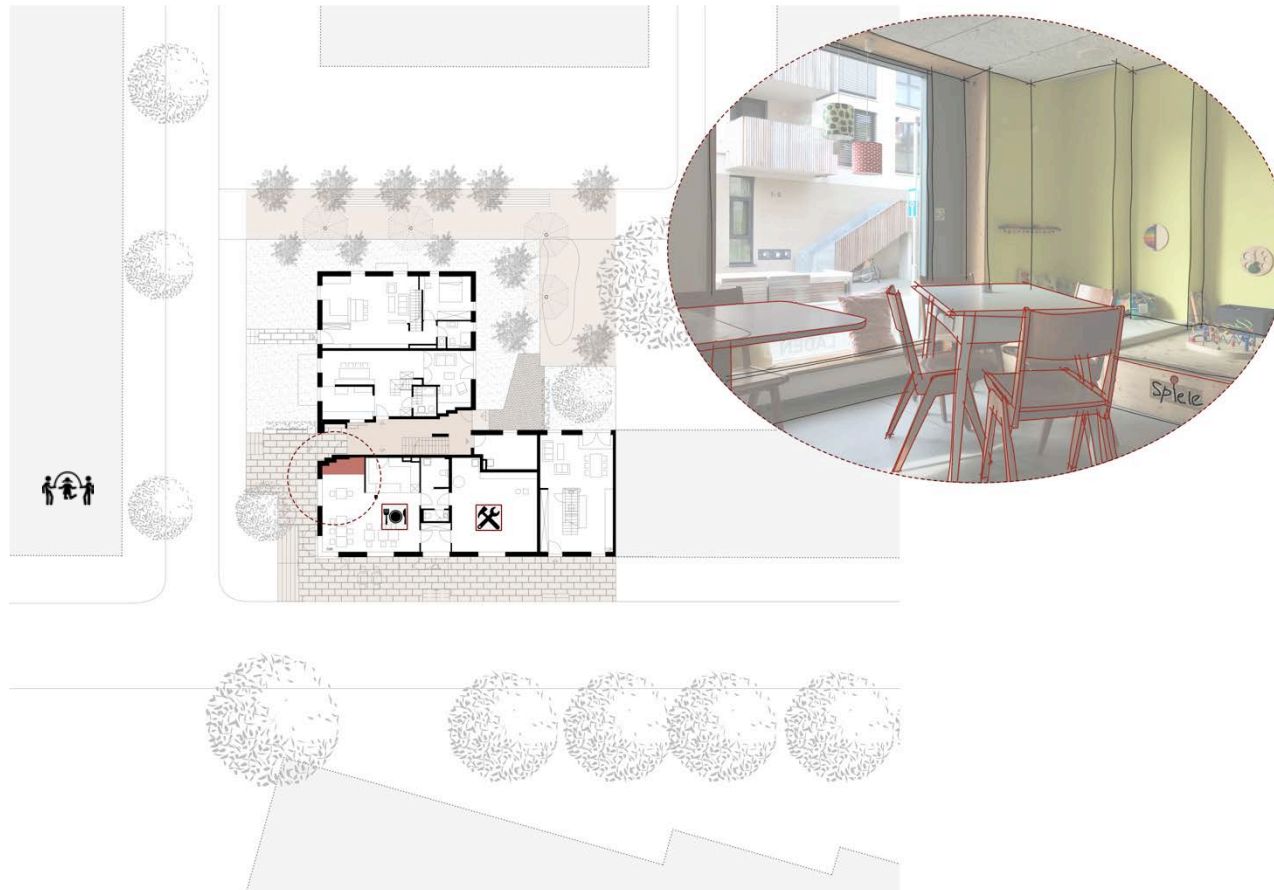
# Raumwissenschaftlicher Teil HsKA

Analyse des Erdgeschosses:



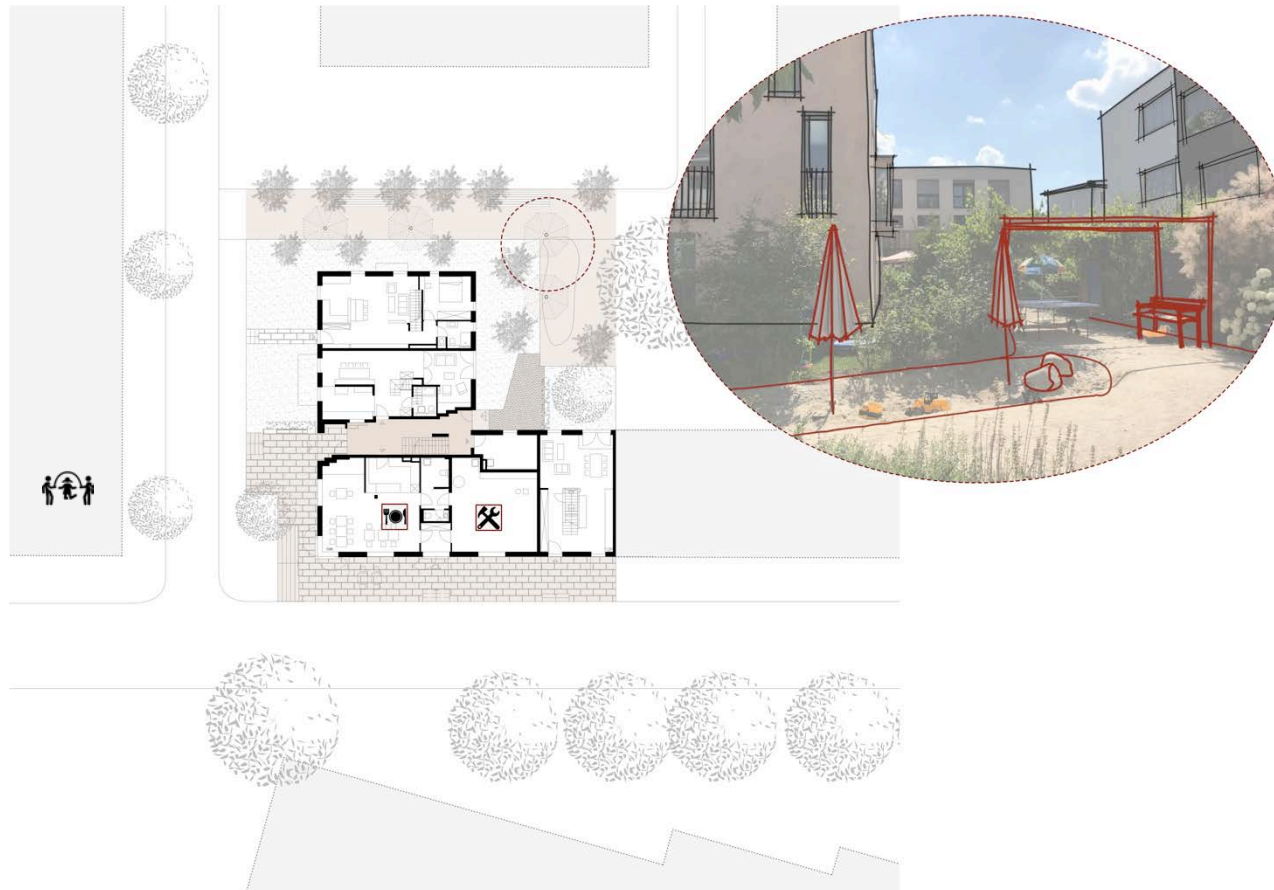
# Raumwissenschaftlicher Teil HsKA

Analyse des Erdgeschosses:



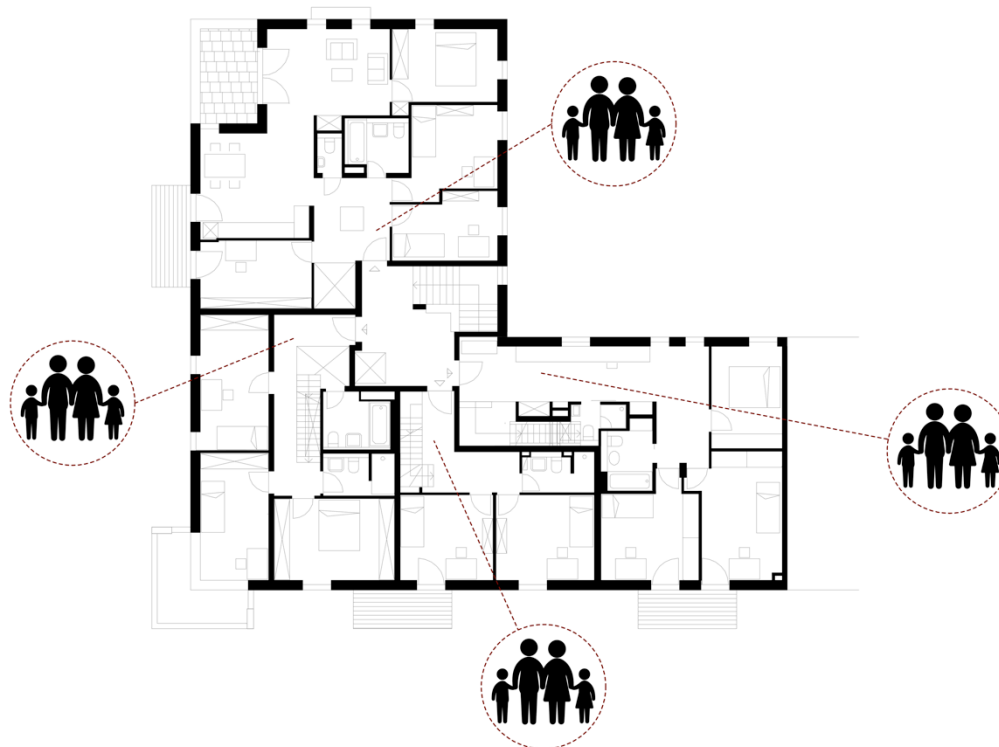
# Raumwissenschaftlicher Teil HsKA

Analyse des Erdgeschosses:



# Raumwissenschaftlicher Teil HsKA

Analyse des Regelgeschosses:



# Raumwissenschaftlicher Teil HsKA

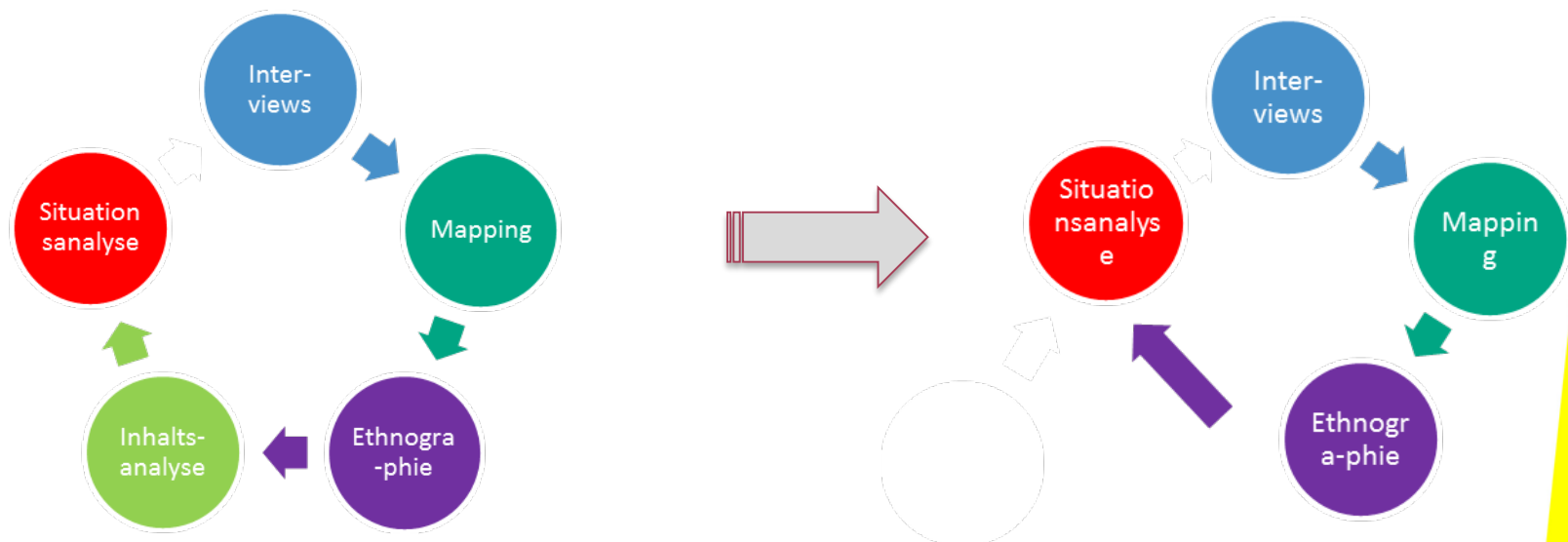
Analyse des Regelgeschosses:



# Sozialwissenschaftlicher Teil

## A: Fallstudien (N=7)

Methodenvielfalt (Methoden-Triangulation): iterativ, zirkulär und projektspezifisch



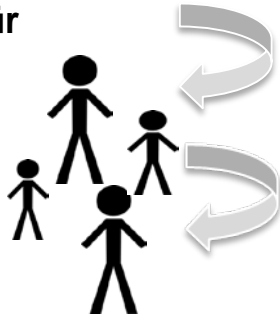


# Sozialwissenschaftlicher Teil

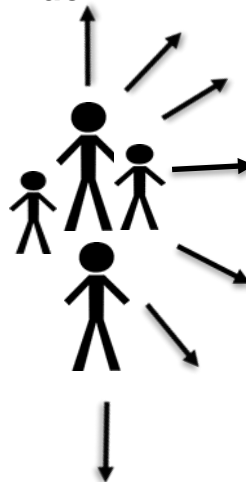
## Fallstudien: Nutzung von Infrastruktur, Bedarfe, soziale Vernetzungen

Familienbezogene Fragestellungen:

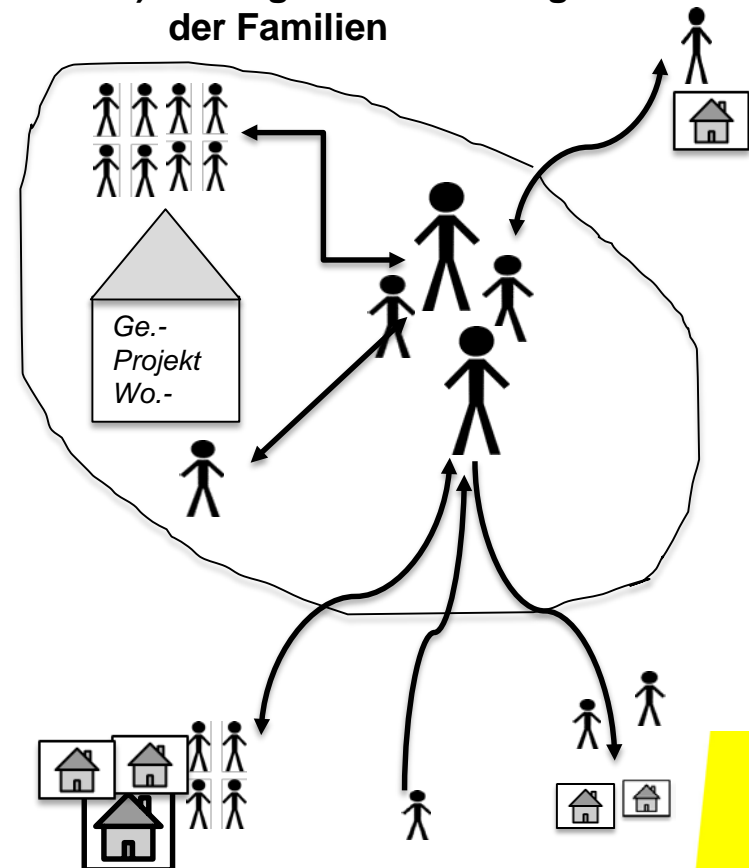
a) Angebote für



b) Bedarfe der



c) selbstgestaltete Arrangements der Familien



# Sozialwissenschaftlicher Teil

## Fallstudien: Mental- bzw. Social-Maps

Kartierungen von Menschen zur Darstellung ihrer raumsozialen Lebenswelten

Am Beispiel: Unterschiedliche regelmäßige Wegbeziehungen von Bewohner/innen der Fuggerei in Augsburg zu Geschäften im Nahbereich

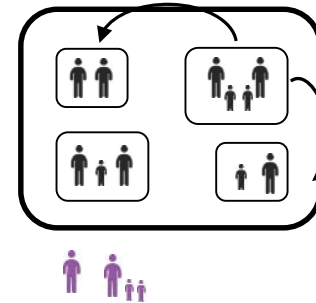




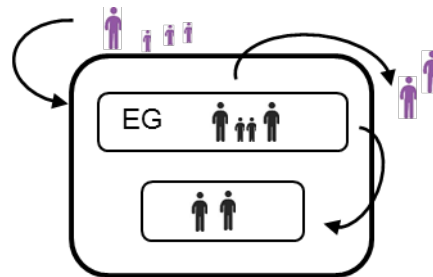
# Sozialwissenschaftlicher Teil

## Fallstudien: Familienbiographische Wohnortanalyse - „Wohnkarrieren“

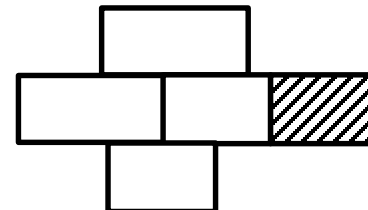
Umzug im Projekt  
„Wohnungskarussell“



Systematisches Rotation



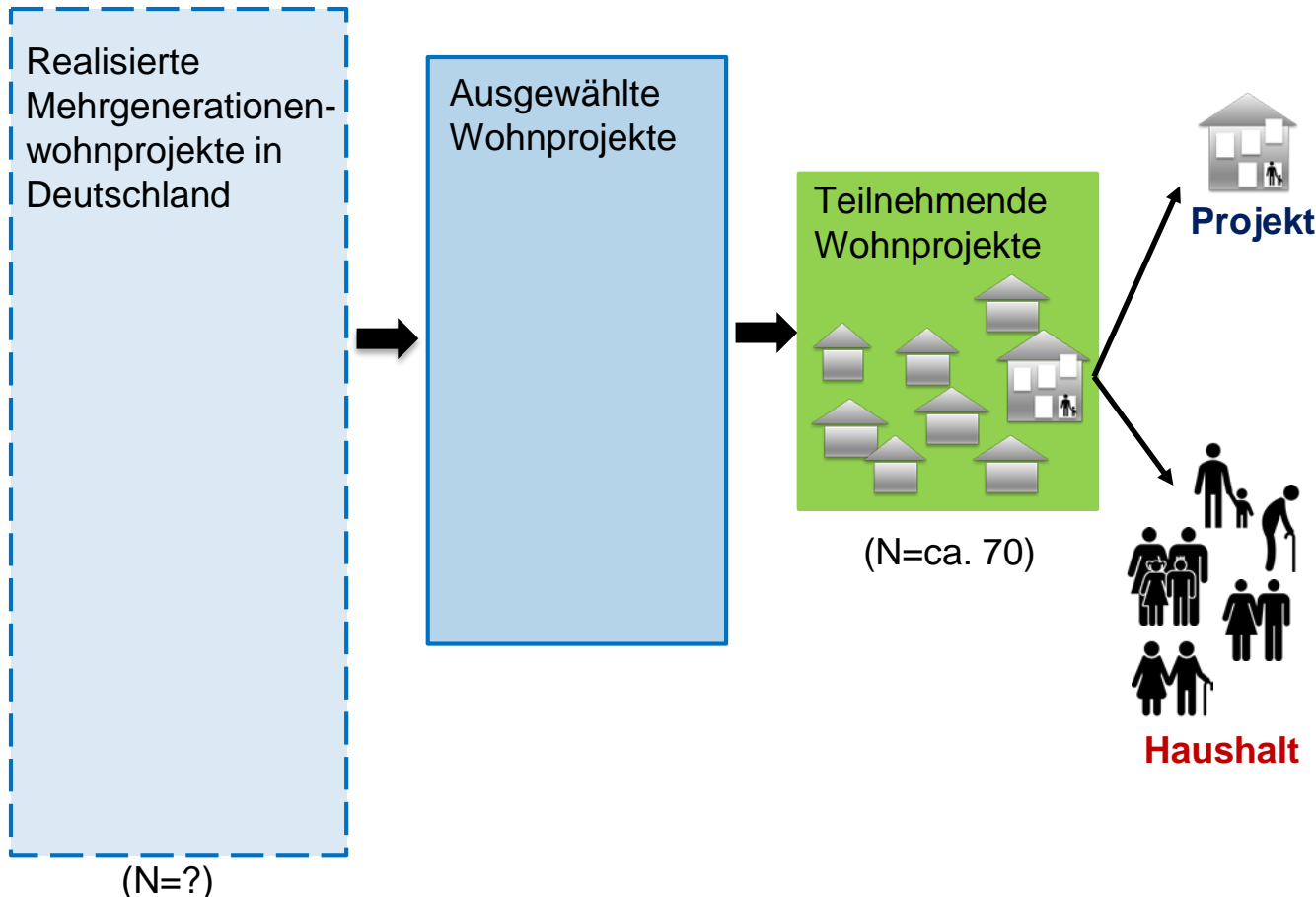
Flexible Räume bzw.  
Grundrisse





# Sozialwissenschaftlicher Teil

## B: Online-Befragung



- Alter und Größe, Rechtsform, Konzeption
- Räumliche Gegebenheiten
- Infrastrukturen (im Wohnumfeld)

- Lebensformen und deren Veränderungen
- Sozioökonomische Merkmale
- Motive
- Geleistete und erhaltene Unterstützung
- Anforderungen, Belastungen, Wohnzufriedenheit
- Familie: Vereinbarkeit von Familie und Beruf
- Senior/innen: Selbstbestimmtes Wohnen



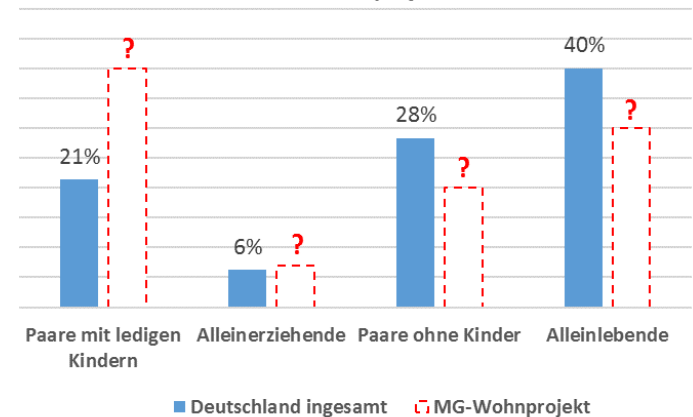
# Sozialwissenschaftlicher Teil

## Online-Befragung

Ergebnisse z.B.

- **Lebensformen** in Mehrgenerationenwohnprojekten im Vergleich zu Deutschland insgesamt
- **Dynamik der Familien/Lebensformen** (familienbiografische Veränderungen)
- **Unterstützungsleistungen**
  - a. Art und Ausmaß der Unterstützungsleistungen;
  - b. Differenzierung nach Lebensformen
- **Anforderungen/ Belastungen**

Lebensformen in Deutschland und in MG-Wohnprojekten



Quelle: Mikrozensus 2017, eigene Berechnung, Lien

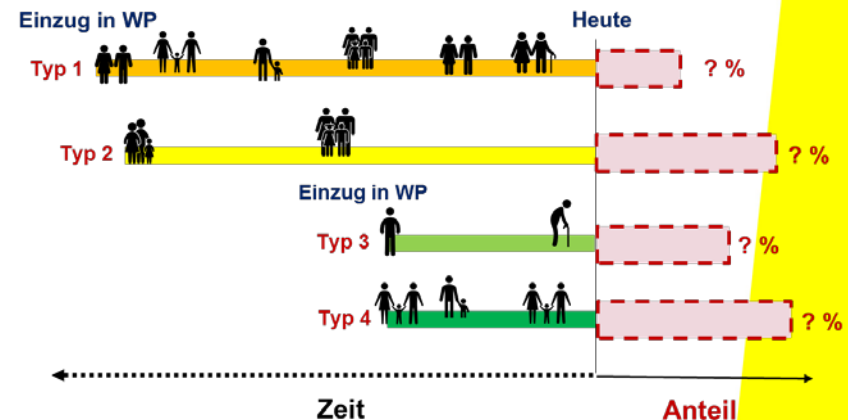


# Sozialwissenschaftlicher Teil

## Online-Befragung

Ergebnisse z.B.












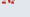
- **Lebensformen** in Mehrgenerationenwohnprojekten im Vergleich zu Deutschland insgesamt
- **Dynamik der Familien/Lebensformen** (familienbiografische Veränderungen)
- **Unterstützungsleistungen**
  - a. Art und Ausmaß der Unterstützungsleistungen;
  - b. Differenzierung nach Lebensformen
- **Anforderungen/ Belastungen**



# Forschungsergebnisse

- Projektbericht
- Projektmatrix
- Praxisleitfaden mit Handlungsempfehlungen  
Experten\*innenworkshop
- Praxistransfer  
Experten\*innenworkshop, Fachtagung, Fachartikel

# Forschungsergebnisse - Projektmatrix

| Ort   | Stadt   |  | Raum  |   |                  |        |              | Programm |           |            | Organisation  |   |   | Wohnprojekt ab Seite |   |    |
|---|---|--|---|---|------------------|--------|--------------|----------|-----------|------------|---------------|---|---|----------------------|---|----|
|   | Kontext   | Standort   | Gebäudetypologie  | Begegnung Freiraum  | Begegnung intern | Wohnen | Gemeinschaft | Quartier | Förderung | Rechtsform | Partizipation |   |   |                      |   |    |
|   | Wohnheiten<br>Zentrum<br>Wohnen<br>Industrie<br>Infrastruktur<br>Park/Wasser<br>Platz<br>Nutzungsgefüge | Block/Hof<br>Zelle<br>Solitär<br>Cluster<br>Platz<br>Innenhof<br>Durchwegung<br>Zentraler Raum<br>Innere Straße<br>Dachflächen | Abgeschl. Wohnen<br>Gemensch. Wohnen<br>Flexible Räume<br>Gemeinschaftsraum<br>Werkstatt<br>Wellness<br>Gästewohnen<br>Gewerbe<br>Gastronomie<br>Soz. + Kult. Einrichtung | Öffentliche Förderung<br>Solidaritätsfonds<br>Zugangsmöglichkeit<br>Genossenschaft<br>Baugenossenschaft<br>Gem. Wohnbaugesellschaft<br>Verein I gGmbH<br>Unmittelbare Beteiligung<br>Mittelbare Beteiligung |                  |        |              |          |           |            |               |   |   |                      |   |    |
|  Lebensort Vielfalt<br>Charlottenburg | Berlin, D   | •  | •   | •   | •                | •      | •            | •        | •         | •          | •             | • | • | •                    | • | 20 |
|  Kalkbreite                           | Zürich, CH  | •  | •   | •   | •                | •      | •            | •        | •         | •          | •             | • | • | •                    | • | 26 |
|  wagnis 4<br>Am Ackermannbogen        | München, D  | •  | •   | •   | •                | •      | •            | •        | •         | •          | •             | • | • | •                    | • | 32 |
|  Giesserei<br>Neuhegi                 | Winterthur, CH  | •  | •   | •   | •                | •      | •            | •        | •         | •          | •             | • | • | •                    | • | 38 |
|  en famille<br>Alte Weberei           | Tübingen, D   | •  | •   | •   | •                | •      | •            | •        | •         | •          | •             | • | • | •                    | • | 46 |
|  Wohnen mit alles!<br>Nordbahnhof     | Wien, A   | •  | •   | •   | •                | •      | •            | •        | •         | •          | •             | • | • | •                    | • | 52 |
|  Generationenpark                    | Königsbrunn, D  | •  | •   | •   | •                | •      | •            | •        | •         | •          | •             | • | • | •                    | • | 60 |
|  Grünmatt<br>Friesenberg            | Zürich, CH  | •  | •   | •   | •                | •      | •            | •        | •         | •          | •             | • | • | •                    | • | 68 |
|  Wohn_Zimmer<br>Sonnenwendviertel   | Wien, A   | •  | •   | •   | •                | •      | •            | •        | •         | •          | •             | • | • | •                    | • | 76 |
|  Spreefeld<br>Mitte                 | Berlin, D   | •  | •   | •   | •                | •      | •            | •        | •         | •          | •             | • | • | •                    | • | 82 |
|  wagnisART<br>Domagkpark            | München, D  | •  | •   | •   | •                | •      | •            | •        | •         | •          | •             | • | • | •                    | • | 90 |
|  mehr als wohnen<br>Hunziker Areal  | Zürich, CH  | •  | •   | •   | •                | •      | •            | •        | •         | •          | •             | • | • | •                    | • | 96 |

# Gemeinschaftliche Wohnprojekte

Ländlicher Raum, verschiedene Wohnungstypologien, generationenübergreifend:



Wohnsiedlung Orenberg | Ossingen | Schweiz

<https://www.swiss-architects.com/de/architecture-news/bau-der-woche/das-dorf-im-dorf>

# Gemeinschaftliche Wohnprojekte

Ländlicher Raum, verschiedene Wohnungstypologien, generationenübergreifend:



Hagmanns Areal | Winterthur-Seen | Schweiz



<https://www.hagmann-areal.ch/index.php/projekt.html>

# Gemeinschaftliche Wohnprojekte

Städtischer Raum, Lebensphasen orientiert, Quartiersangebot:



Familienhaus und Bibliothek | Basel | Schweiz

<https://www.stiftung-habitat.ch/sh/liegenschaften/haeuser-und-projekte/familienhaus-und-bibliothek-hueningerstrasse.html>

# Gemeinschaftliche Wohnprojekte

Kooperatives Hausprojekt, Gemeinschaftsangebote /-räume:



Our Haus | Leipzig | Deutschland



<https://www.ourhausleipzig.de/images/unserhaus/UnserHaus>

# Gemeinschaftliche Wohnprojekte

Generationenübergreifende Siedlung mit spezifischen Gebäudetypologien:



Mattenhof 1 +2 | Zürich | Schweiz

[https://sunnighof.ch/app/uploads/Mattenhof-\\_22-2000x1024.jpg](https://sunnighof.ch/app/uploads/Mattenhof-_22-2000x1024.jpg)

# Gemeinschaftliche Wohnprojekte

Innovativer Bauträger, verschiedene Wohntypologien:



Wagnis Park I München I Deutschland

<https://www.wagnis.org/files/bilder/wagnisPARK/2016-10-15%2011-26-09.jpg>

# Gemeinschaftliche Wohnprojekte

Bauen im Bestand, Gemeinschaftsangebote /-räume:



Baugruppe Tabakfabrik | Dresden | Deutschland

[http://www.tabakfabrik-altrachau.de/Documents/Portal/bigimages/50/110525\\_pr\\_Ansicht\\_Ost\\_Bestand.jpg](http://www.tabakfabrik-altrachau.de/Documents/Portal/bigimages/50/110525_pr_Ansicht_Ost_Bestand.jpg)



# ***Vielen Dank für Ihre Aufmerksamkeit !***

***Dr. Martina Heitkötter***

*Kontakt: heitkoetter@dji.de*

***Nanni Abraham M.A.***

*Kontakt: Nanni.Abraham@hs-karlsruhe.de*

***Weitere Informationen: [www.dji.de/fagewo](http://www.dji.de/fagewo)***

Verwendete Literatur und Quellen:

BBSR (2014): Neues Wohnen – Gemeinschaftliche Wohnformen bei Genossenschaften.

Verwendete Piktogramme: <https://www.flaticon.com> und <https://de.freepik.com/>

Foto Prof. Susanne Dürr: © Felix Kästle