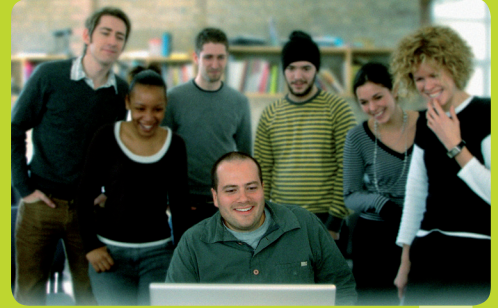


G8WAY

Web 2.0 unterstützte Übergänge



Berufseinstieg – die Potenziale des Web 2.0

Der G8WAY Ansatz

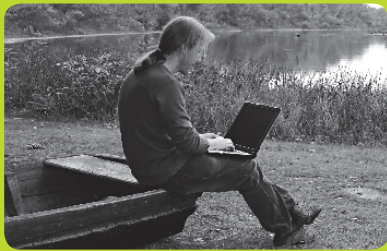
Die Periode zwischen dem Ende der Ausbildung und dem Einstieg ins Arbeitsleben ist eine Zeit, in der junge Menschen weit reichende Entscheidungen für ihre Zukunft treffen müssen. Sie stehen vor der Herausforderung, eigene Stärken, Schwächen und Interessen zu

identifizieren, ein Berufsfeld zu wählen und ihre Fähigkeiten entsprechend weiter zu entwickeln. Mit G8WAY sollen die Unterstützungsmöglichkeiten für junge Leute durch den Einsatz webbasierter Technologien erweitert werden.



Programm für lebenslanges Lernen

Dieses Projekt wurde mit Unterstützung der Europäischen Kommission finanziert. Die Verantwortung für den Inhalt dieser Veröffentlichung trägt allein der Verfasser; die Kommission haftet nicht für die weitere Verwendung der darin enthaltenen Angaben.



Ergebnisse und Produkte

Kernthemen in Übergängen

Der Bericht stellt die Charakteristika von Bildungsübergängen junger Menschen in Europa dar. Dieser und die nachfolgenden Dokumente können unter www.g8way-eu.net herunter geladen werden.

Übergangsgeschichten

Auf der Basis von Interviews mit Jugendlichen wurden Fallstudien und Personas entwickelt, die einerseits individuelle Verläufe und andererseits typische Übergangsstrategien junger Menschen im Übergang nachzeichnen.

Gemeinsames pädagogisches Rahmenwerk

Dieses Rahmenwerk bildet eine Brücke zwischen technischen Möglichkeiten und den Lernanforderungen in Übergängen.

Die G8WAY Plattform!

Die Plattform bietet Möglichkeiten der Information, Reflexion und des Erfahrungsaustauschs rund um den Berufseinstieg. Sie besteht aus einem gemeinsamen Portal und verschiedenen Länderplattformen.

Die deutsche Plattform stellen wir auf der Rückseite vor!

Projektinformation

G8WAY ist ein multilaterales Projekt im transversalen Programm IKT der EU. Das Konsortium setzt sich aus 8 europäischen Partnern zusammen. Besuche das G8WAY Portal, erfahre mehr zum G8WAY Ansatz und besuche die Plattformen der anderen Länder:

Portal: www.g8way.eu

Was kannst Du auf der Plattform machen?

SCHOOL²WORK

Die deutsche Plattform wurde für Mentoren entwickelt, die junge Leute auf dem Weg in das Arbeitsleben unterstützen. Sie besteht aus drei Bereichen:



Information

Eine umfassende Sammlung von Online-Diensten rund um den Berufseinstieg in den vier Unterkategorien:

- Orientieren
- Entscheiden
- Bewerben
- Loslegen



Mentoring

Jugendliche müssen den Schritt ins Berufsleben nicht allein schaffen. Mentoren können dabei helfen.

Welche Aufgaben übernehmen Mentoren?
Wie arbeiten Mentor und Mentee zusammen?
Wo und wie kann man als Mentor arbeiten?



Erfahrungsaustausch

Viele Möglichkeiten, die eigene Geschichte zu erzählen und sich mit anderen auszutauschen.

- Erfahrungsberichte von Mentoren
- Jugendliche im Übergang Schule-Beruf erzählen ihre Geschichte
- Projekte stellen sich vor
- und vieles mehr

Besuche die deutsche Plattform unter [www.school2work.de!](http://www.school2work.de)



Erzähl auch Du Deine Geschichte auf School2work!

Ob Mentor, Mentee oder als Tandem, schickt uns Eure Geschichte als Video, als Audiodatei mit Fotos oder als Text. Auf der Plattform finden sich erste Beispiele und eine Anleitung. Die deutsche G8WAY Plattform wurde vom Deutschen Jugendinstitut in Kooperation mit der Denkwerkstatt: JugendMentoring entwickelt.



QR-Code

Kontakt



Deutsches
Jugendinstitut

Deutsches Jugendinstitut e. V.
Tabea Schlimbach
Projektleitung
Franckeplatz 1
06110 Halle
Email: schlimbach@dji.de
Tel.: 0345 6817816
www.dji.de



Denkwerkstatt: JugendMentoring e. V.
Edelgard Schmidt, Nikolas Kruse
Ansprechpartner für Inhalte
Tel.: 030 61070214
Email: edelgardschmidt@jugend-mentoring.de
www.jugend-mentoring.de

G8WAY
www.g8way-eu.net



Foto Nachweis (Flickr Namen): Toby Bradbury (mrlerone), Wirawat Lian-udom (MyTudut), Henning Bulka (henningbulka), Rasmus Andersson (Rsms) and 妮儿喵喵/crystaljingsr