

Abbildungs- und Tabellenverzeichnis

Abbildungen:

Abbildung 1 "Häufigkeit der geführten Gespräche" Kap.IV

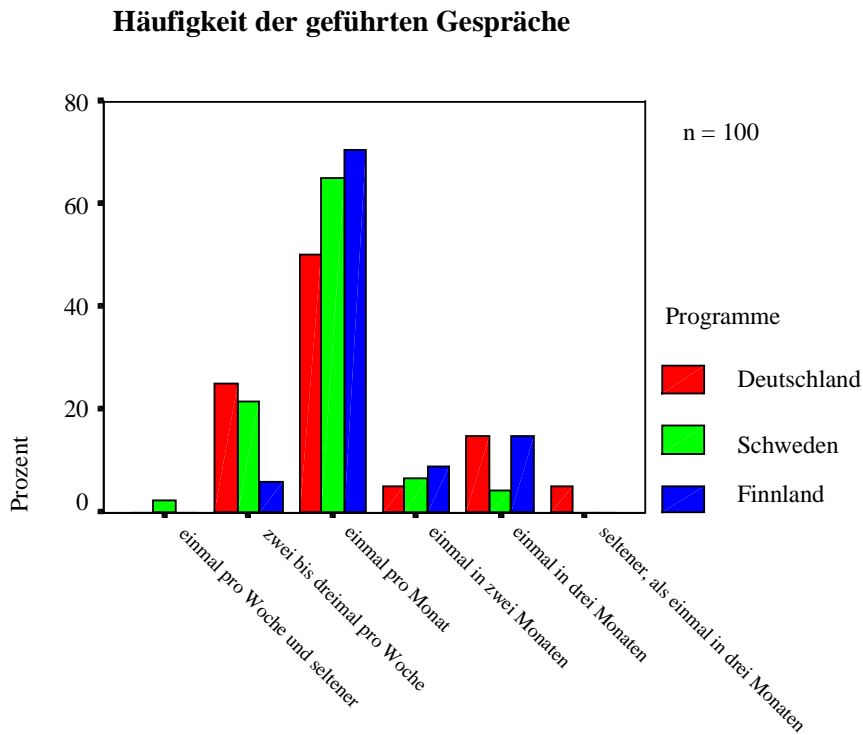


Abbildung 2 "Erfüllung der Erwartungen an das Programm" Kap.IV

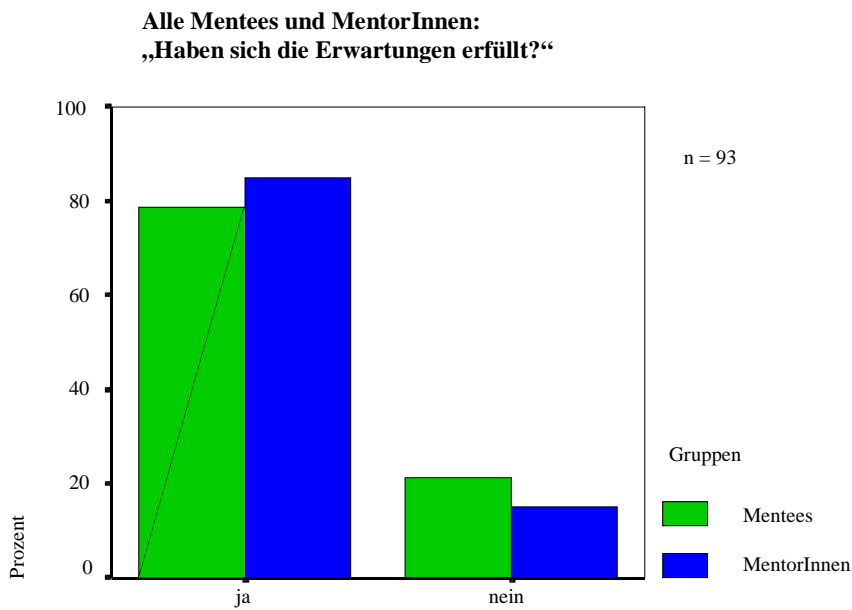


Abbildung 3 "Mentee: Gut mit MentorIn verstanden" Kap.IV

Alle Mentees: "Ich habe mich gut mit meinem Mentor /meiner Mentorin verstanden."

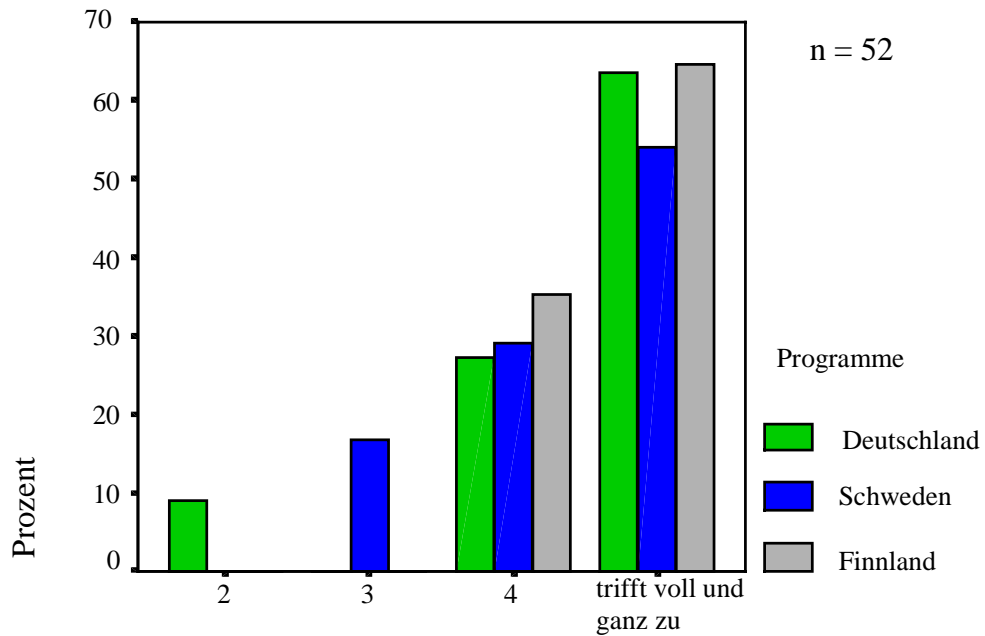
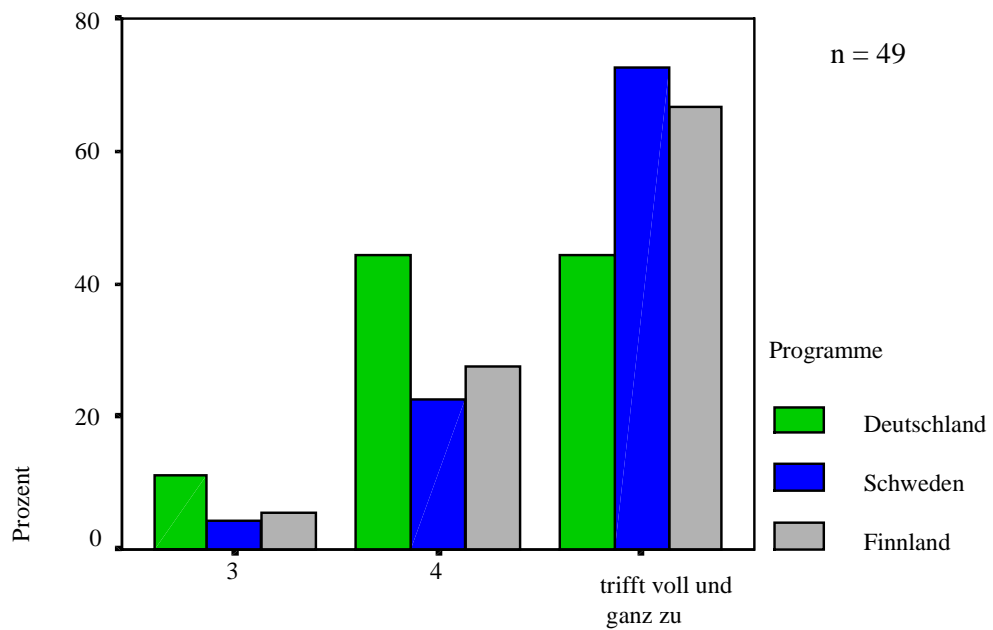


Abbildung 4 "MentorIn: Gut mit Mentee verstanden" Kap.IV

Alle MentorInnen: "Ich habe mich gut mit meiner Mentee verstanden."



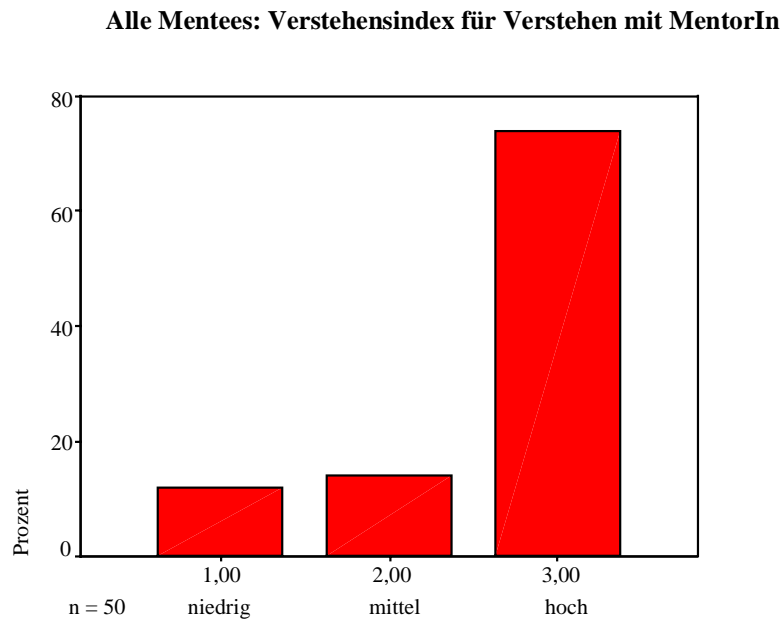


Abbildung 6 "Verstehensindex für Verstehen mit MentorIn nach Geschlecht MentorIn"

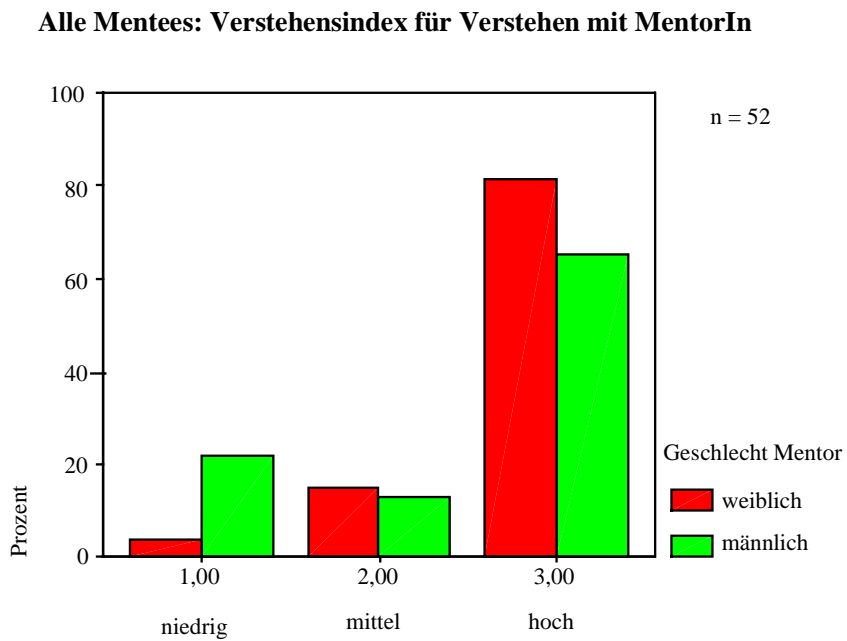


Abbildung 7 "Mentees: Ich kann mehr Arbeit bewältigen"Kap.V.1

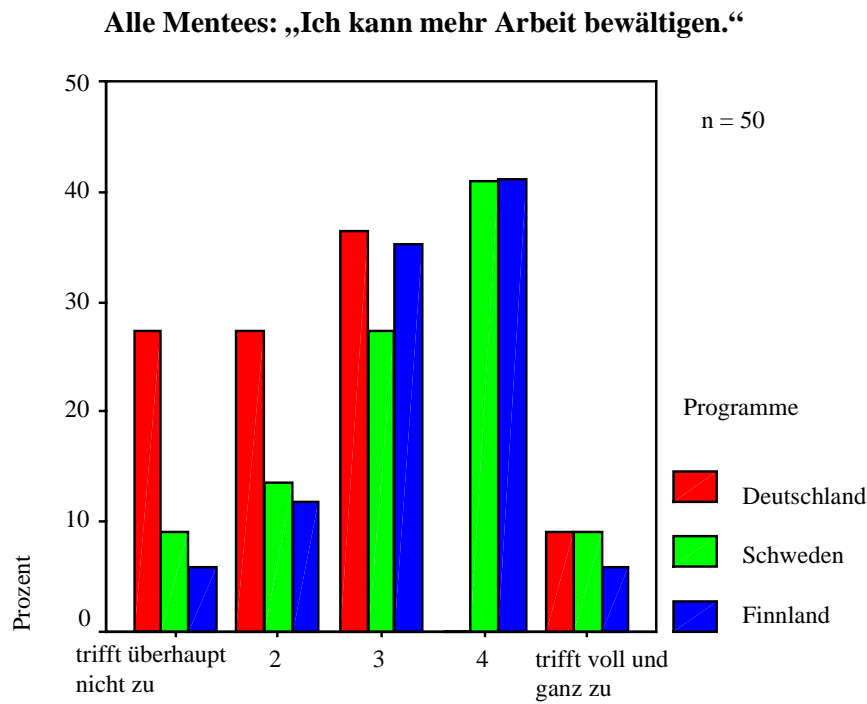
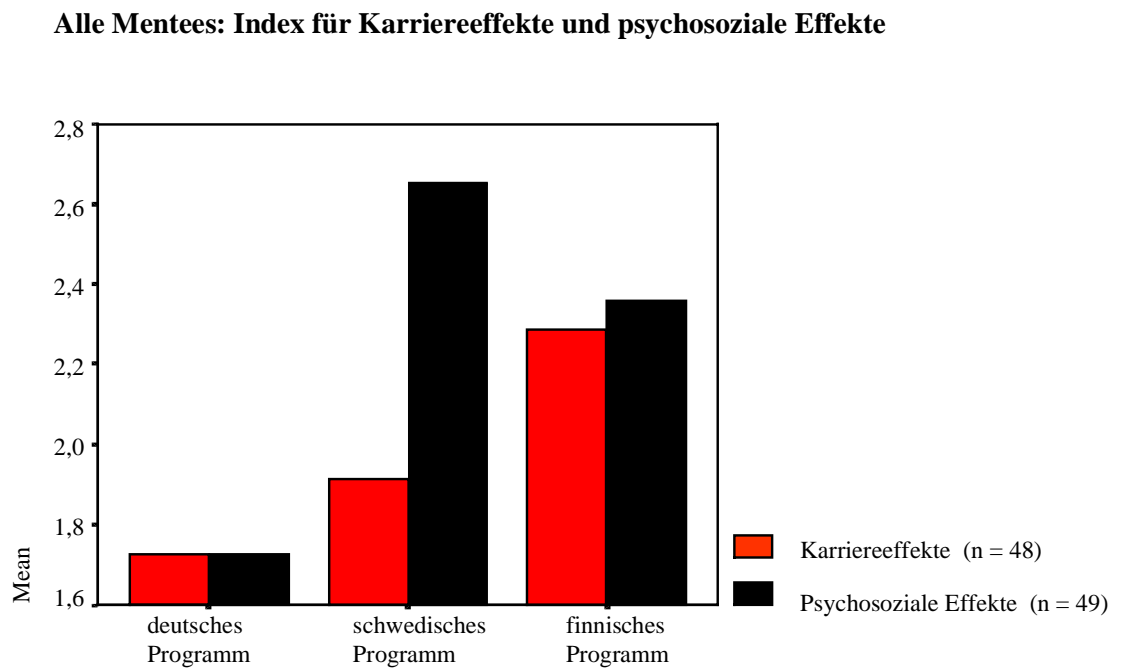
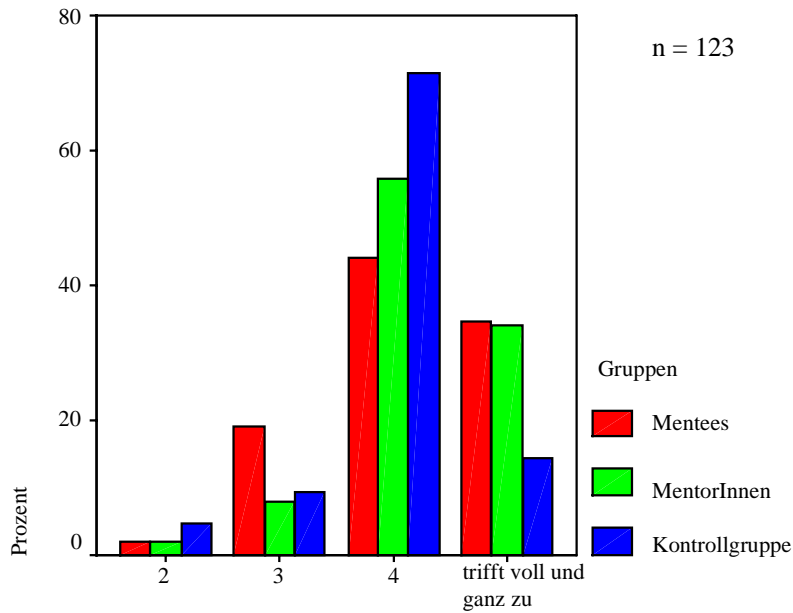


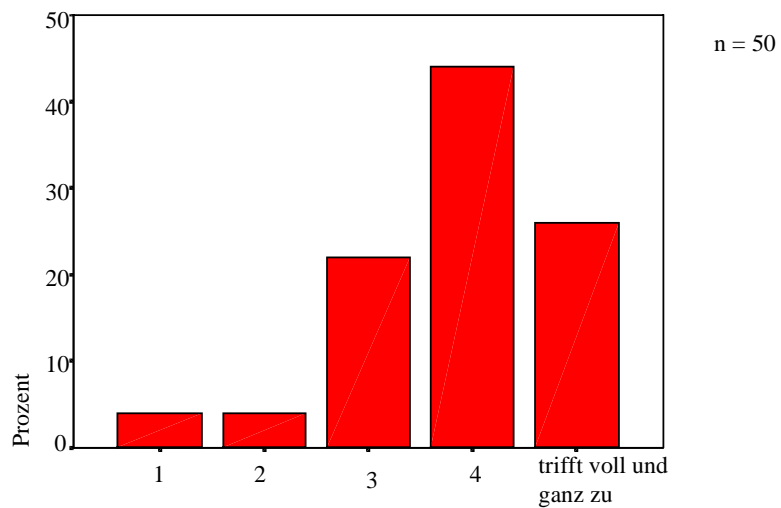
Abbildung 8 "Index für Karriereeffekte und psychosoziale Effekte"Kap.V.1



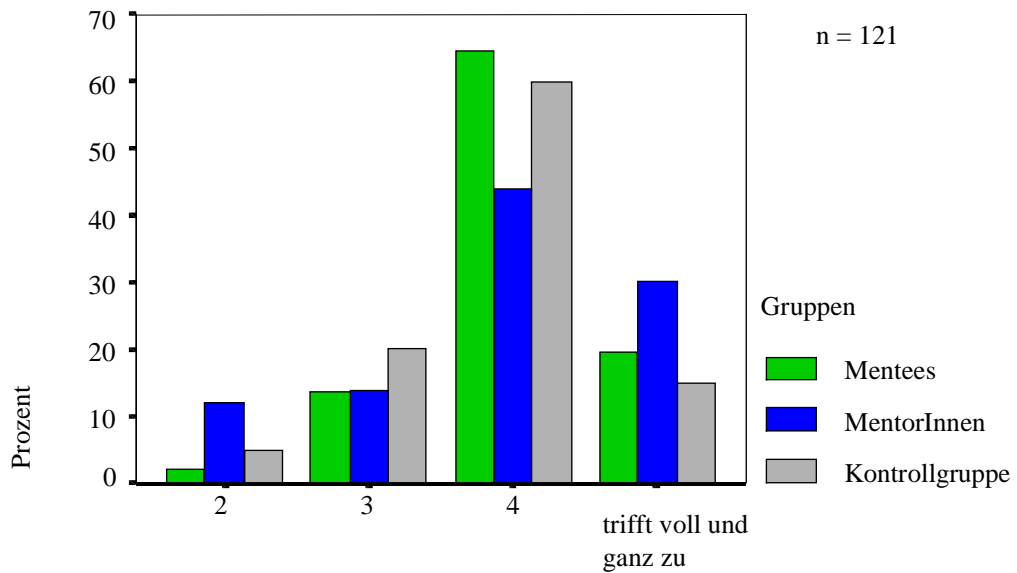
Alle Befragten: „Ein Mentoring-Programm für Frauen hilft der Mentee berufliche Perspektiven zu entwickeln.“



Alle Mentees: „Wenn ich ein Problem habe, weiß ich an wen ich mich wende.“



Alle Befragten. "Ein Mentoring-Programm für Frauen hilft Mentor/Mentorin, den eigenen Werdegang zu reflektieren"



Alle Befragten: „Ein Mentoring-Programm in einem Unternehmen erhöht die Identifikation der Programmteilnehmer/innen mit dem Unternehmen.“

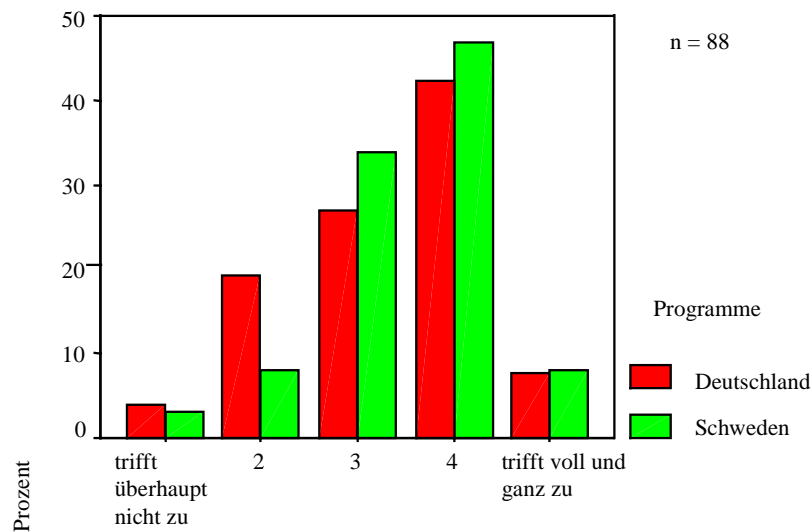


Abbildung 13 "Reaktionen weiblicher KollegInnen" Kap.VI

**Alle: Mentees und MentorInnen:
Reaktionen der weiblichen KollegInnen auf die Teilnahme
der Mentees und MentorInnen am Mentoring-Programm**

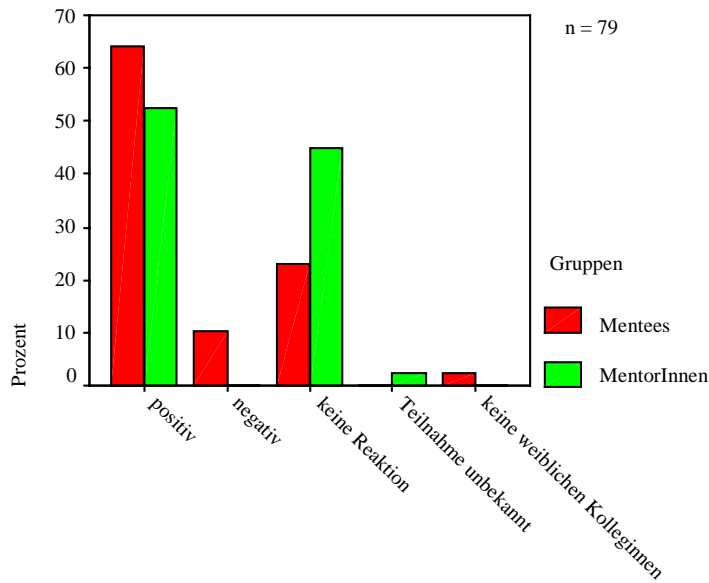
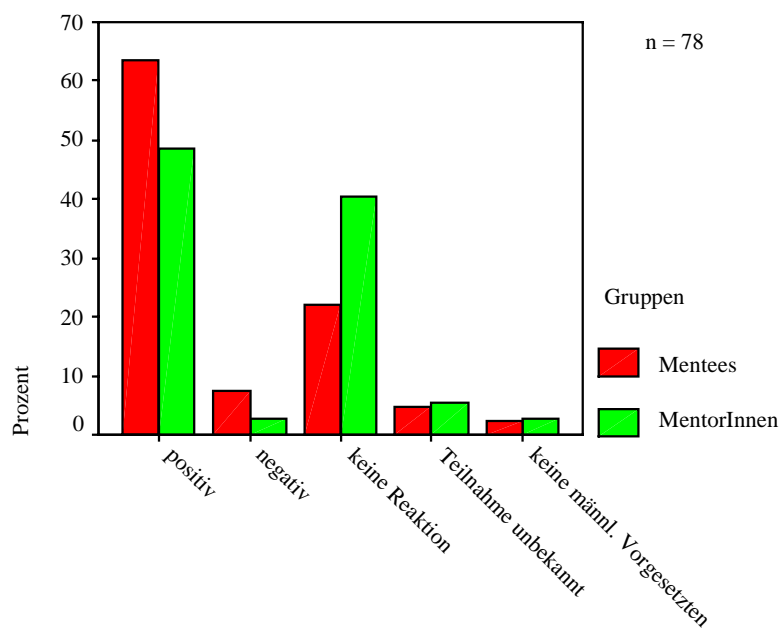


Abbildung 14 "Reaktionen männlicher Vorgesetzter" Kap.VI

**Alle: Mentees und MentorInnen:
Reaktion der männlichen Vorgesetzten auf die Teilnahme
der Mentees und MentorInnen am Mentoring-Programm**



Tabellen:

Tabelle 1 "Versandte Fragebögen" Kap.II

	Mentees	MentorInnen	Kontrollgruppe	Summe
Deutsches internes Mentoring-Programm	25	17	30	72
Schwedisches internes M.-P.	35	33	35	103
finnisches externes M.-P.	30	29	--	59
Summe	90	79	65	234

Tabelle 2 "Rücklauf" Kap.II

	Mentees	MentorInnen	Kontrollgruppe	Summe
Deutsches internes Mentoring-Programm	11	9	13	n = 33 46%
Schwedisches internes M.-P.	24	24	19	n = 67 65%
finnisches externes M.-P.	17	18	--	n = 35 59%
Summe	n= 52 58%	n = 51 65%	n = 32 49%	n = 135 58%